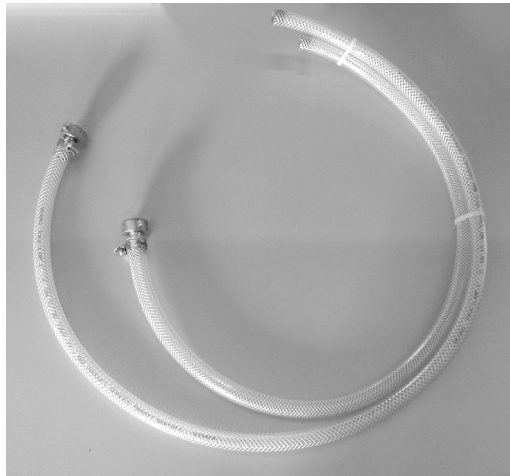


IT Kit di riempimento per impianti LowFlow – Impiego 4



S 27-M

IT Kit di riempimento per impianti LowFlow – Impiego

Uso

Il kit di riempimento per impianti LowFlow è adatto al riempimento di impianti solari con liquido solare.

Il tubo flessibile trasparente consente di controllare il processo di riempimento.

Volume di fornitura

- Tubo flessibile di riempimento e tubo flessibile di spurgo $\frac{1}{2}$ " con raccordi $\frac{3}{4}$ ".

Collegamento

- Avvitare il tubo flessibile di spurgo alla valvola di spurgo della mandata solare a destra sopra la valvola di equilibratura (vedi freccia).
- Applicare il tubo flessibile di riempimento alla valvola di riempimento del filtro (vedi freccia).
- Introdurre entrambe le estremità libere dei tubi flessibili nella tanica di Tyfocor (quella più lunga fino al fondo). Posizionare la tanica di Tyfocor sopra il livello della pompa solare (ad esempio utilizzare una sedia).

Messa in servizio

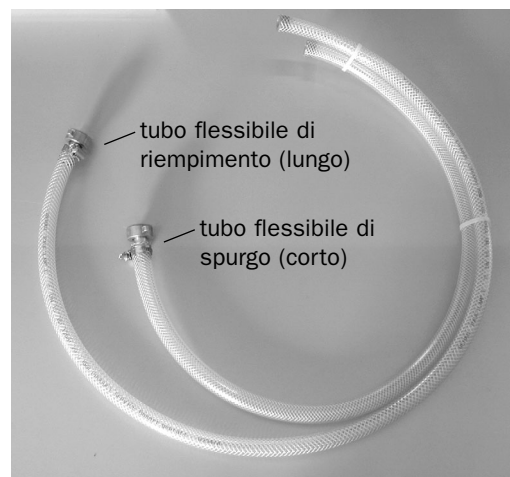
- Eseguire lo spurgo, la prova di pressione e il riempimento del circuito solare come descritto nel capitolo «Messa in servizio del circuito solare» delle istruzioni di montaggio dell'impianto solare.



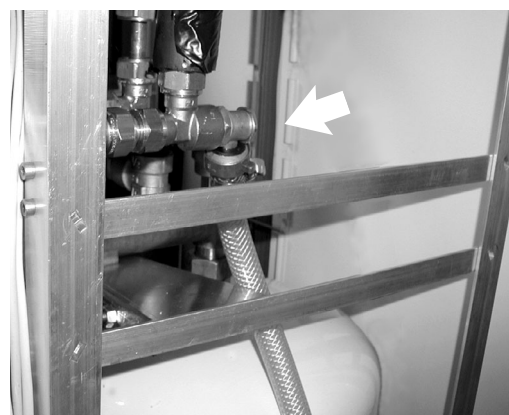
Effettuare lo spurgo e la prova di pressione con la valvola di equilibratura completamente aperta.

Quando si inserisce la pompa fare attenzione al tubo di aspirazione. La pompa solare non deve funzionare per più di 30 secondi a secco.

Se dopo 30 secondi il tubo non è pieno, spegnere la pompa e controllare l'installazione (tubo di aspirazione immerso nel liquido solare? raccordi ermetici? rubinetti necessari aperti? ecc.).



Utilizzo



Tubo flessibile di spurgo sulla mandata solare



Tubo flessibile di riempimento sulla valvola di riempimento



SOLVIS GmbH & Co KG · Grotrian-Steinweg-Straße 12 · 38112 Braunschweig · Tel.: 0531 28904-0 · Fax: 0531 28904-100
Internet: www.solvis.de · e-mail: info@solvis-solar.de