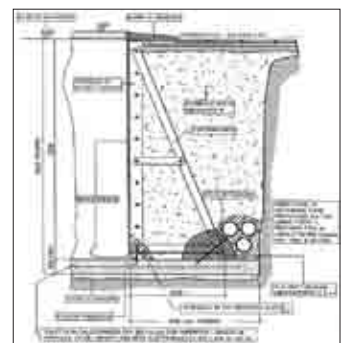
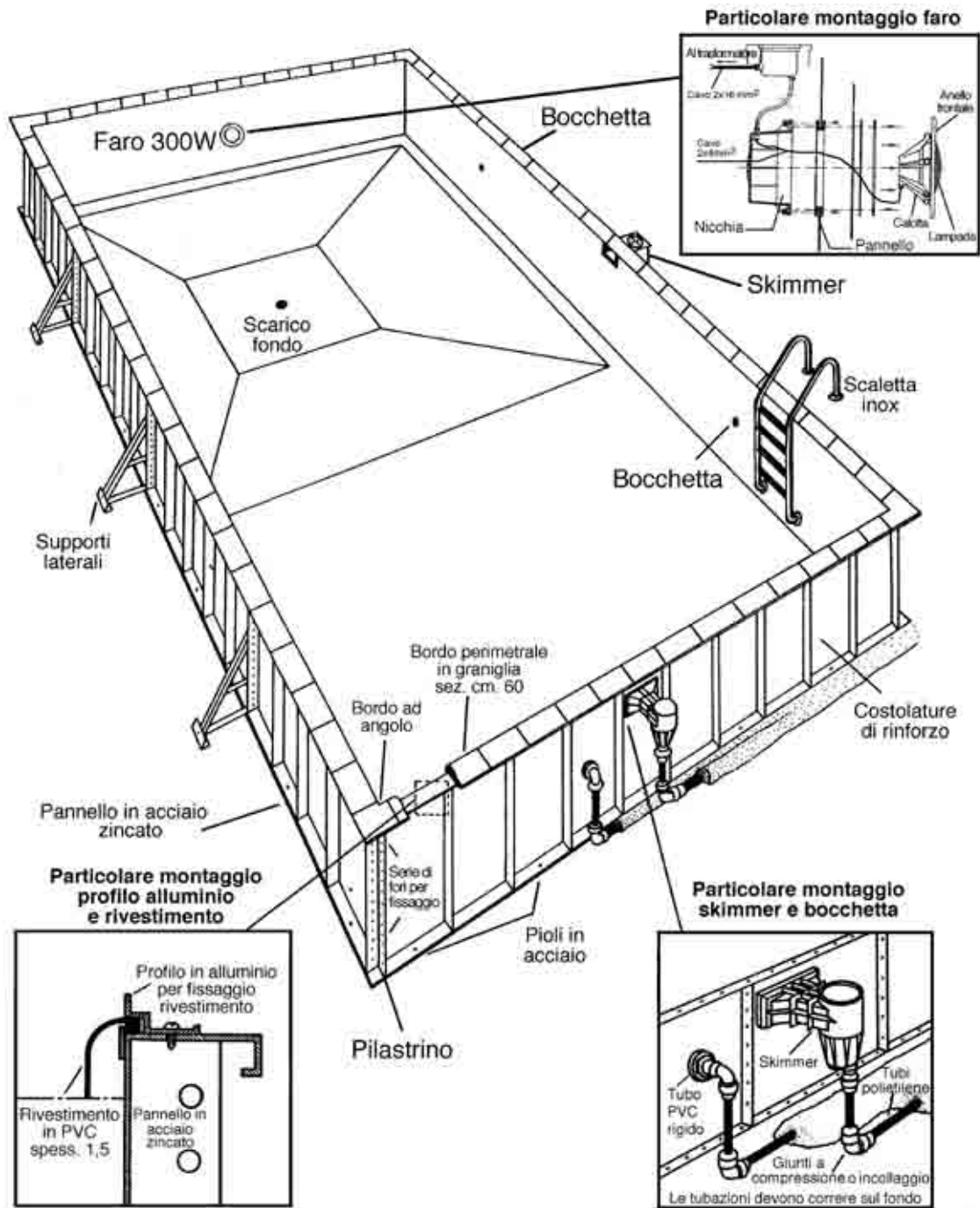


Strutture prefabbricate e rivestimenti

Strutture in acciaio



Strutture in acciaio

Steel

- Pannelli rettilinei in acciaio zincato per piscina prefabbricata spessore 2 mm (protezione ZN275) consentono di realizzare piscine a skimmer o bordo sfioratore delle più svariate forme e dimensioni.
- Possibilità di realizzare a richiesta pannelli su misura.

CODICE	DESCRIZIONE	LISTINO euro	UNITÀ
L21591	pann.dir. H 0>1,049 L 0 > 0,50	92,21	un
L21592	pann.dir. H 0>1,049 L 0,51>1,00	146,34	un
L21593	pann.dir. H 0>1,049 L 1,01>1,50	187,98	un
L21594	pann.dir. H 0>1,049 L 1,51>2,00	208,21	un
L21596	pann.dir. H 0>1,049 L 2,01>2,50	266,51	un
L21597	pann.dir. H 0>1,049 L 2,51>3,00	312,91	un
L21600	pann.dir. H 1,05>1,19 L 0,00>0,50	98,99	un
L21601	pann.dir. H 1,05>1,19 L 0,51>1,00	167,76	un
L21602	pann.dir. H 1,05>1,19 L 1,01>1,50	217,73	un
L21603	pann.dir. H 1,05>1,19 L 1,51>2,00	223,67	un
L21605	pann.dir. H 1,05>1,19 L 2,01>2,50	285,54	un
L21606	pann.dir. H 1,05>1,19 L 2,51>3,00	329,56	un
L21609	pann.dir. H 1,20>1,35 L 0,00>0,50	106,72	un
L21610	pann.dir. H 1,20>1,35 L 0,51>1,00	176,08	un
L21611	pann.dir. H 1,20>1,35 L 1,01>1,50	227,24	un
L21612	pann.dir. H 1,20>1,35 L 1,51>2,00	236,76	un
L21614	pann.dir. H 1,20>1,35 L 2,01>2,50	305,77	un
L21615	pann.dir. H 1,20>1,35 L 2,51>3,00	345,03	un
L21619	pann.dir. H 1,36>1,50 L 0,00>0,50	126,87	un
L21620	pann.dir. H 1,36>1,50 L 0,51>1,00	183,22	un
L21621	pann.dir. H 1,36>1,50 L 1,01>1,35	240,76	un
L21625	pann.dir. H 1,51>2,00 L 0,00>0,50	191,55	un
L21626	pann.dir. H 1,51>2,00 L 0,51>1,00	256,99	un
L21627	pann.dir. H 1,51>2,00 L 1,01>1,35	325,99	un
L21632	pann.dir. H 2,01>2,50 L 0,00>0,50	293,87	un
L21633	pann.dir. H 2,01>2,50 L 0,51>1,00	373,58	un
L21634	pann.dir. H 2,01>2,50 L 1,01>1,35	506,84	un

Steel Preform

- Pannelli in acciaio zincato curvabile per piscina prefabbricata spessore 2 mm (protezione ZN275).
- Un solo pannello per realizzare piscine a skimmer o bordo sfioratore di ogni forma e misura.
- Un pannello dalle caratteristiche veramente speciali.
- Si presenta piatto e dritto come un pannello tradizionale, con conseguente comodità e razionalità nel trasporto, ma con il grande vantaggio di poter essere sagomato a piacere. la sagomatura si realizza in cantiere facendo assumere al pannello la forma che si desidera, realizzando così in modo semplice e rapido le piscine di forma libera.
- Sarà sufficiente disegnare sulla soletta di cemento la forma della vasca che si vuole realizzare e seguirne la traccia con i pannelli.



CODICE	DESCRIZIONE	LISTINO euro	UNITÀ
L21400	pan.pr. H 0>1,049 L 0>1,00	161,81	un
L21401	pan.pr. H 0>1,049 L 0>1,35	191,55	un
L21402	pan.pr. H 0>1,049 L 0>1,57	221,30	un
L21403	pan.pr. H 1,05>1,19 L 0>1,00	197,50	un
L21404	pan.pr. H 1,05>1,19 L 1,01>1,35	235,57	un
L21405	pan.pr. H 1,05>1,19 L 1,36>1,57	243,90	un
L21406	pan.pr. H 1,20>1,35 L 0>1,00	205,83	un
L21407	pan.pr. H 1,20>1,35 L 1,01>1,35	243,90	un
L21408	pan.pr. H 1,20>1,35 L 1,36>1,57	255,80	un
L21409	pan.pr. H 1,36>1,50 L 0>0,50	154,67	un
L21410	pan.pr. H 1,36>1,50 L 0,51>1,00	201,07	un
L21411	pan.pr. H 1,36>1,50 L 1,01>1,35	261,75	un
L21643	pann.pre. H 1,51>2,00 L 0,00>0,50	223,67	un
L21644	pann.pre. H 1,51>2,00 L 0,51>1,00	273,64	un
L21645	pann.pre. H 1,51>2,00 L 1,01>1,35	358,12	un



Strutture in acciaio

Steel Ray

- Pannelli raggiati in acciaio zincato per piscina prefabbricata spessore 2 mm (protezione ZN275).
- Realizzazione di raggi su misura.

CODICE	DESCRIZIONE	LISTINO euro	UNITÀ
L21716	pann.preform ragg H < 120	285,54	m
L21717	pann.preform ragg H 121>150	299,82	m
L21713	pann.preform ragg H 1,51>1,75	335,51	m
L21718	pann.preform ragg H 1,76>2,00	379,53	m

Steel Angle

- Pannelli in acciaio zincato per piscina prefabbricata spessore 2 mm (protezione ZN275).
- Esecuzione ad angolo su misura.

CODICE	DESCRIZIONE	LISTINO euro	UNITÀ
L21863	pann.ang. H 0>1,05 L 0,00>1,00	261,75	un
L21864	pann.ang. H 0>1,05 L 1,01>2,00	339,08	un
L21865	pann.ang. H 0>1,05 L 2,01>3,00	464,01	un
L21866	pann.ang. H 1,06>1,20 L 0,00>1,00	271,27	un
L21867	pann.ang. H 1,06>1,20 L 1,01>2,00	353,36	un
L21868	pann.ang. H 1,06>1,20 L 2,01>3,00	483,04	un

Angle

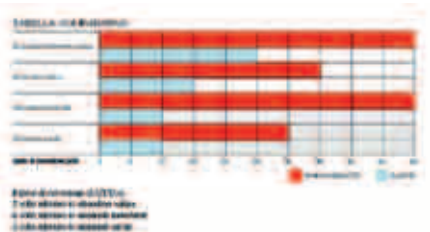
- Angolo di giunzione in acciaio zincato spessore 2mm.
- Dimensioni 80 x 80 mm.
- Adatto a strutture STEEL, ALUZINK

CODICE	DESCRIZIONE	LISTINO euro	UNITÀ
L21598	angolo retto H 0,00>1,04 8X8	43,78	un
L21607	angolo retto H 1,05>1,19 8X8	47,59	un
L21616	angolo retto H 1,20>1,35 8X8	47,59	un
L21622	angolo retto H 1,36>1,50 8X8	49,97	un
L21628	angolo retto H 1,51>2,00 8X8	69,13	un
L21635	angolo retto H 2,01>2,50 8X8	78,29	un

D-Strong

- Contrafforti in acciaio zincato per strutture STEEL, ALUZINK, spessore 2 mm (eccetto L21630: 3 mm).

CODICE	DESCRIZIONE	LISTINO euro	UNITÀ
L21599	contrafforte H 0,00>1,04 1 el.	27,84	un
L21608	contrafforte H 1,05>1,19 1 el.	26,17	un
L21617	contrafforte H 1,20>1,35 2 el.	26,89	un
L21623	contrafforte H 1,36>1,50 2 el.	29,15	un
L21629	contrafforte H 1,51>2,00 3 el.	104,70	un
L21630	contrafforte H 1,51>2,00 30/10	159,43	un
L21631	contrafforte H 1,51>2,00 5 el.	118,98	un
L21636	contrafforte H 2,01>2,50 7 el.	142,77	un



Aluzink

- È disponibile l'intera gamma di pannelli prodotta con laminati aluzink: una soluzione pratica ed economica al fenomeno della corrosione.
- I pannelli della linea AZETA sono realizzati utilizzando un laminato a freddo in acciaio con rivestimento metallico composto da una lega in alluminio (55%) e zinco (43,4%) (aluzink).
- Questo tipo di trattamento garantisce un'elevata resistenza alla corrosione e assicura protezione catodica nelle zone di taglio o sulle rigature superficiali, colmando il vuoto, fino ad oggi esistente, tra i tradizionali pannelli zincati e altri molto costosi in alluminio o acciaio inox.
- Esempi di utilizzo:
 - Industria automobilistica per realizzazione di silenziatori e tubi di scarico in virtù della miglior resistenza alla corrosione anche ad elevate temperature e soprattutto in presenza di sale
 - Industria dei coils preverniciati per il miglior grado di adesione delle vernici rispetto alla lamiera zincata.

Strutture in acciaio

Accessori Strutture in Acciaio

- Prodotti indispensabili per il corretto montaggio delle strutture in pannelli e per il loro mantenimento:
- Kit per l'accoppiamento dei pannelli delle strutture STEEL e ALUZINK, composto da bullone+dado+rondella 12X25 zincati.
- Piolo per ancoraggio strutture STEEL e ALUZINK alla platea in cemento, disponibile nei diametri 6 e 12 mm.
- Antiruggine all'acqua - Kg 5.

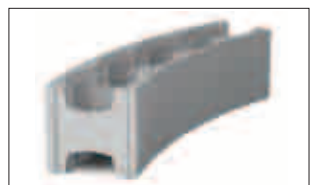
CODICE	DESCRIZIONE	LISTINO euro	UNITÀ
L21054	BULLONE+DADO+RONDEL.M12X25 ZIN	0,33	un
L21088	PIOLO ANCOR.D 12 CM 35	2,45	un
L21089	PIOLO ANCOR.D 6	0,28	un
L21001	ANTIRUGGINE ALL'ACQUA - KG 5 -	15,15	kg

Strutture in eps

Poolblock



Poolblock XXL



Poolblock raggato

- Sistema Poolblock: una esclusiva Europool Italia.
- Grazie a questo sistema innovativo costruire una piscina in cemento armato è facile, economico e veloce.
- Si possono realizzare piscine rettangolari e curvilinee, comodamente accessoriabili attraverso l'inserimento di bocchette, skimmers e fari direttamente nelle pareti di EPS (materiale con tecnologia a "cellula chiusa", al contrario del comune polistirolo garantisce un alto grado di resistenza alle infiltrazioni d'acqua ed umidità che portano al degrado delle caratteristiche strutturali del materiale).
- I formati disponibili soddisfano ogni esigenza costruttiva, garantendo allo stesso tempo una facilità d'installazione senza pari: è sufficiente accoppiare i moduli ad incastro, avendo cura di armare ogni linea di casseri.
- Successivamente si procede alla gettata all'interno del cassero così da formare una vera parete di cemento armato.
- Moduli rettilinei con lunghezza 1 e 1,25 m, alti rispettivamente 25 cm (L21920) o 50 cm (L21921, unico sul mercato) curvi senza inserti fino a r 2 (unici sul mercato, massima sicurezza durante la fase di gettata grazie all'assenza di punti di frattura) e casseri curvabili con inserto fino a r 15 per qualsiasi forma e dimensione.
- Densità PS30, quantità cemento stimato: 0.12 m³ x m².
- Sono disponibili le relative fascette di serraggio consigliate per la giunzione dei casseri.

CODICE	DESCRIZIONE	LISTINO euro	UNITÀ
L21920	POOLBLOCK DIR.100x25x25 PS 30	18,38	un
L21921	POOLBLOCK DIR.125x50x25 PS 30	43,89	un
L21922	POOLBLOCK RAGGIATO 1,25 PS 30	28,07	un
L21923	POOLBLOCK RAGGIATO 1,50 PS 30	28,07	un
L21924	POOLBLOCK RAGGIATO 1,75 PS 30	28,07	un
L21925	POOLBLOCK RAGGIATO 2,00 PS 30	28,07	un
L21930	POOLBLOCK PRETAGL.100x25x25	22,95	un
L21931	POOLBLOCK INSERTO R 2,5	1,68	un
L21932	POOLBLOCK INSERTO R 3,0	1,68	un
L21933	POOLBLOCK INSERTO R 3,5	1,68	un
L21934	POOLBLOCK INSERTO R 4,0	1,68	un
L21935	POOLBLOCK INSERTO R 4,5	1,68	un
L21936	POOLBLOCK INSERTO R 5,0	1,68	un
L21937	POOLBLOCK INSERTO R 5,5	1,68	un
L21938	POOLBLOCK INSERTO R 6,0	1,68	un
L21939	POOLBLOCK INSERTO R 8,0	1,68	un
L21940	POOLBLOCK INSERTO R 10,0	1,68	un
L21941	POOLBLOCK INSERTO R 12,0	1,68	un
L21942	POOLBLOCK INSERTO R 15,0	1,68	un
L21926	POOLBLOCK TERM.CHIUS.SOPRA	5,48	un
L21927	POOLBLOCK TERM.CHIUS.SOTTO	5,48	un
L21929	POOLBLOCK FASCETTA 500x12,6	1,27	un
L21928	POOLBLOCK FASCETTA 1000x12,6	1,63	un



Particolare interno



Installazione Poolblock raggato



Predisposizione taglio



Struttura raggata

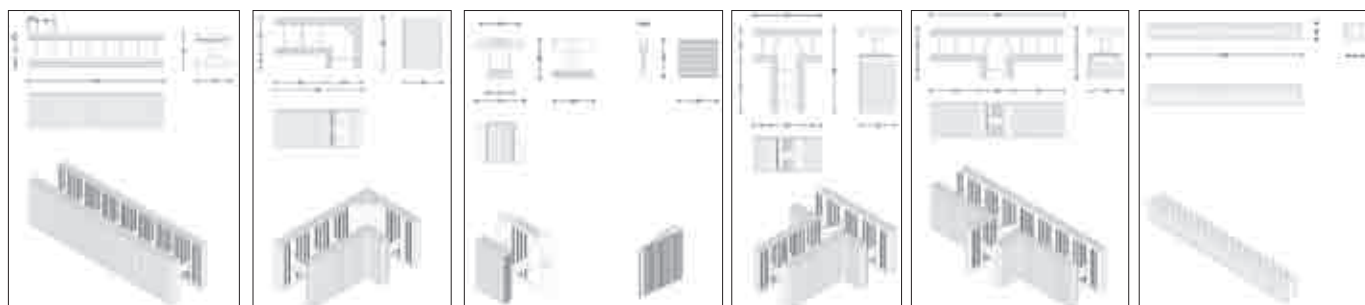
Strutture in eps



Argiblock

- ARGIBLOCK è un sistema costituito da un programma completo di casseri isolanti a perdere con i quali si costruiscono pareti portanti in calcestruzzo antisismiche, ben isolate e finalizzate ad una economica gestione della piscina nel rispetto dell'ambiente.
- Il plus del sistema è il modulo minimo di variazione negli elementi ARGIBLOCK (2,5 cm) così il cassero si può dimensionare in cantiere in qualsiasi momento.
- Il sistema è composto da una serie di elementi che permettono la realizzazione di ogni tipologia di angolo con elementi standard a 90° e 45°.
- Un elemento speciale, dotato di una scala goniometrica, consente di ottenere angoli diversi dai 90° e 45°.
- Il sistema è estremamente flessibile e grazie agli elementi speciali, consente di realizzare pareti di qualsiasi forma e misura secondo le esigenze di ogni progetto.
- Con il sistema di costruzione ARGIBLOCK si realizzano contemporaneamente la struttura portante e l'isolamento termico.
- L'isolamento termico di $K=0.25 \text{ Wmq}$ consente una riduzione delle spese di riscaldamento di circa 30%.
- Il ridimensionamento dell'impianto termico rispetto allo standard consente un risparmio sui costi della piscina.

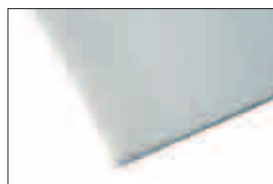
CODICE	DESCRIZIONE	LISTINO euro	UNITÀ
L21991	ARGISOL ELEMENTO BASE RETTIL.	25,62	un
L21992	ARGISOL ELEMENTO ANGOLO RETTO	24,51	un
L21993	ARGISOL ELEM.RAGG.VAR.CUN.PICC	2,38	un
L21994	ARGISOL ELEM.RAGG.VAR.CUN.GRAN	2,38	un
L21995	ARGISOL ELEM.A T PICCOLO	33,53	un
L21996	ARGISOL ELEM.A T GRANDE	33,53	un
L21997	ARGISOL INSERTO PSE CHIUSURA	1,56	un
L21998	ARGISOL VARIATORE DI QUOTA	1,56	un



Soft Walk

- Materassino isolante in schiuma poliolefinica con tecnologia a cellule chiuse. Utilizzato al posto del comune feltro assicura un perfetto isolamento tra la parete della piscina e il liner.
- Applicato sul fondo della vasca assicura un comfort superiore nelle zone calpestabili. Fornito in rotoli h 1,5 m (softwalk 5mm rotoli da 15 m, softwalk 10mm rotoli da 25 m).

CODICE	DESCRIZIONE	LISTINO euro	UNITÀ
L21950	SOFT WOLK POL.ESP. 5 MM H 1500	5,79	m ²
L21951	SOFT WOLK POL.ESP.10 MM H 1500	16,82	m ²



Softwalk 5 mm

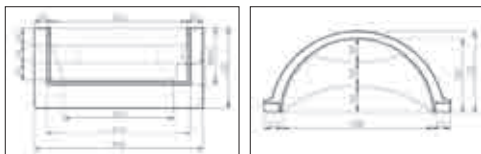
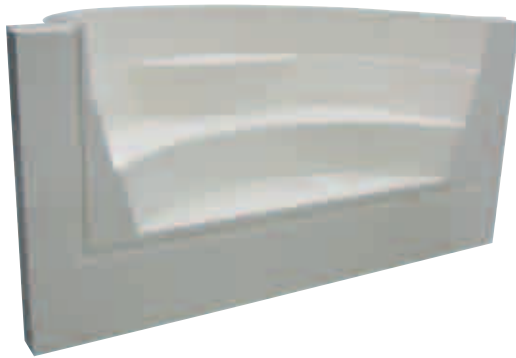


Confezione

Scale interne

prefabbricate

Easy Step

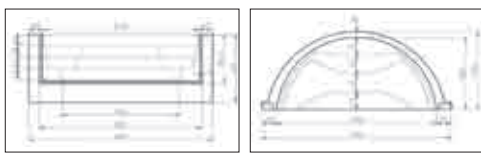
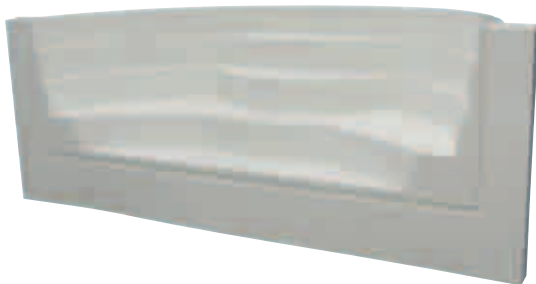


Gradini antiscivolo

- Scala romana in vetroresina con finitura in gelcoat neopentilico resistente all'azione del cloro e dei raggi UV, gradini con finitura antiscivolo.
- Viene fornita completa di flangia, viti, guarnizioni per tenuta liner, e flangia copriviti in tinta con il colore della scala.
- Può essere accessoriata a richiesta con faretti o kit di bocchette per idromassaggio.
- Dimensioni: raggio 1m, altezza 120cm.

CODICE	DESCRIZIONE	LISTINO euro	UNITÀ
L54047	SCALA VTR EASY STEP BIANCA R. 1 m	1.925,07	un
L54154	SCALA VTR EASY STEP AZZURRA R. 1 m	1.925,07	un
L54157	SCALA VTR EASY STEP SABBIA R. 1 m	1.925,07	un

Easy Step XL

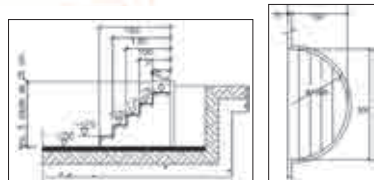
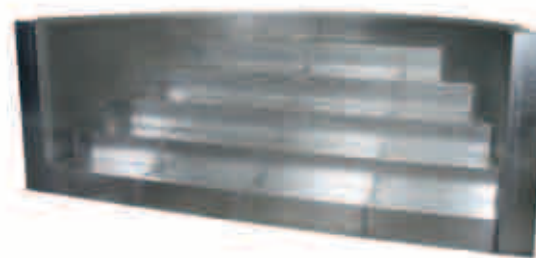


Gradini antiscivolo

- Scala romana in vetroresina con finitura in gelcoat neopentilico resistente all'azione del cloro e dei raggi UV, gradini con finitura antiscivolo.
- Viene fornita completa di flangia, viti, guarnizioni per tenuta liner, e flangia copriviti in tinta con il colore della scala.
- Può essere accessoriata a richiesta con faretti o kit di bocchette per idromassaggio.
- Dimensioni: raggio 1,25m, altezza 120cm.

CODICE	DESCRIZIONE	LISTINO euro	UNITÀ
L54047L	SCALA VTR EASY STEP XL BIANCA R.1,25m	2.951,52	un
L54154L	SCALA VTR EASY STEP XL AZZURRA R.1,25m	2.951,52	un
L54157L	SCALA VTR EASY STEP XL SABBIA R.1,25m	2.951,52	un

Roma



- Scala romana in acciaio zincato realizzata con 2 moduli accoppiati.
- Autoportante, completa di parete perimetrale.
- Disponibile per pareti con altezza 1050 - 1200 - 1500 mm, raggi 1,5 - 2 m.

CODICE	DESCRIZIONE	LISTINO euro	UNITÀ
L21857	SCALA ROMANA R 1,5 H 1,05 L.Z.	2.474,70	un
L21836	SCALA ROMANA R 1,5 H 1,20 L.Z.	2.522,29	un
L21837	SCALA ROMANA R 1,5 H 1,50 L.Z.	2.760,24	un
L21858	SCALA ROMANA R 2,0 H 1,05 L.Z.	2.855,42	un
L21859	SCALA ROMANA R 2,0 H 1,20 L.Z.	3.045,79	un
L21860	SCALA ROMANA R 2,0 H 1,50 L.Z.	3.331,33	un

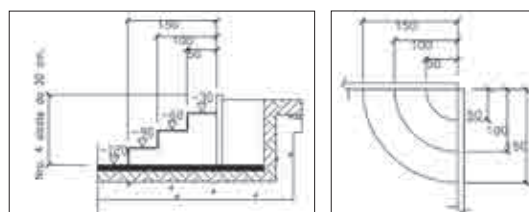
Scale interne prefabbricate



Roma Angle

- Scala interna ad angolo con gradini a raggio.
- Realizzazione monoblocco in acciaio zincato.
- Autoportante, pronta per inserimento ad angolo.
- Disponibile per pareti con altezza 1200 e 1500 mm, raggio 1,5 m.

CODICE	DESCRIZIONE	LISTINO euro	UNITÀ
L21854	SCALA D'ANGOLO H 1,20 R.R.1,50	1.570,48	
L21855	SCALA D'ANGOLO H 1,50 R.R.1,50	1.665,66	

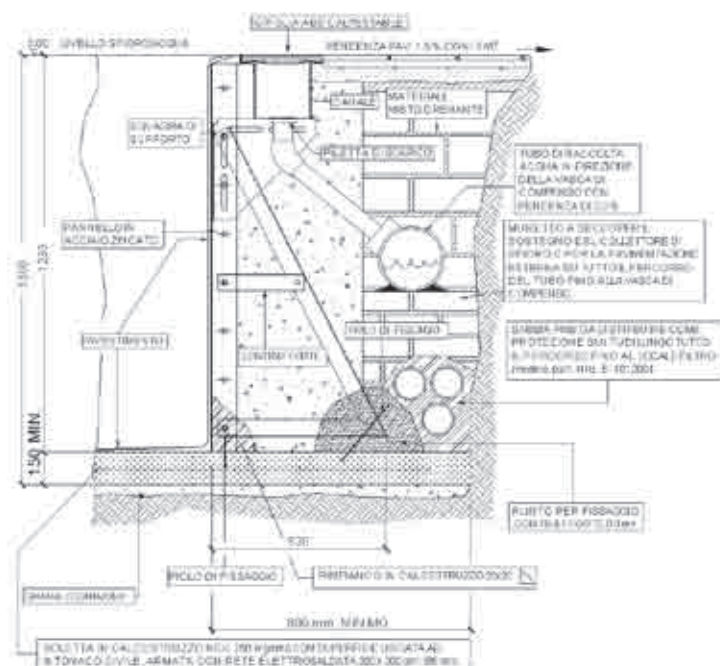


Square

- Scala dritta in acciaio zincato spessore 2 mm.
- Realizzata in versione monoblocco, autoportante.

CODICE	DESCRIZIONE	LISTINO euro	UNITÀ
L21714	SCALA L.Z.H 1,05 150X105	1.994,04	un
L21658	SCALA L.Z.H 1,20 200X150	2.141,57	un
L21661	SCALA L.Z.H 1,50 200X150	2.379,52	un

Bordi sfioro in acciaio zincato



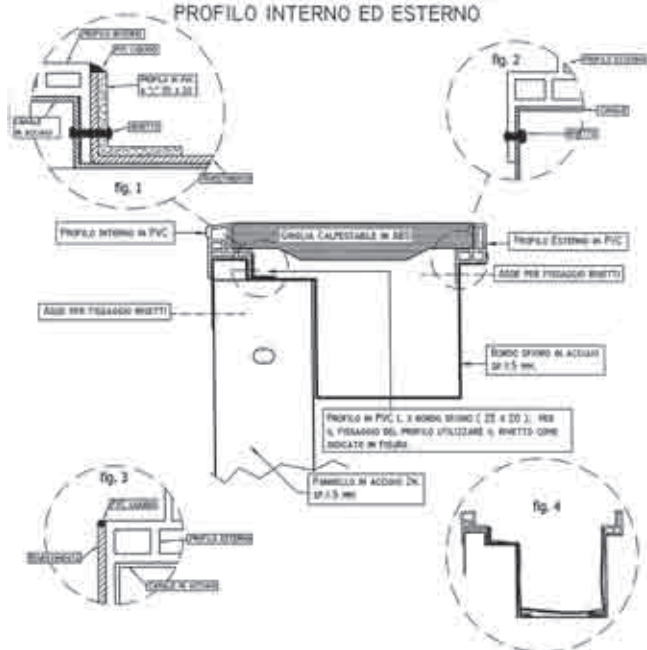
Spiaggetta

- Bordo in acciaio zincato, spessore 1,5 mm rettilineo mod. SPIAGGETTA.
- La sua struttura consente di realizzare canali sfioratori adattabili a strutture STEEL, ALUZINK di qualsiasi forma.
- Disponibile in esecuzione solo zincata: L21722 L21723 L21724 da rivestire con telo in PVC ed in esecuzione plastificata colore blu L21727 L21728 L21729
- Alloggiamento per griglia con larghezza 25 cm.
- A richiesta realizzazioni a disegno.

CODICE	DESCRIZIONE	LISTINO	UNITÀ
		euro	
L21722	BSF 1 EL.ZIN. SPIAGGETTA h 130mm	64,25	m
L21723	BSF 1 EL.ZIN. SPIAGGETTA h 170mm	68,53	m
L21724	BSF 1 EL.ZIN. SPIAGGETTA h 255mm	92,80	m
L21727	BSF 1 EL.PLAST. SPIAGGETTA h 130mm	147,53	m
L21728	BSF 1 EL.PLAST. SPIAGGETTA h 170mm	155,86	m
L21729	BSF 1 EL.PLAST. SPIAGGETTA h 255mm	193,93	m

STRUTTURE PREFABBRICATE E RIVESTIMENTI

PARTICOLARE BORDO SFIORO CON
PROFILO INTERNO ED ESTERNO

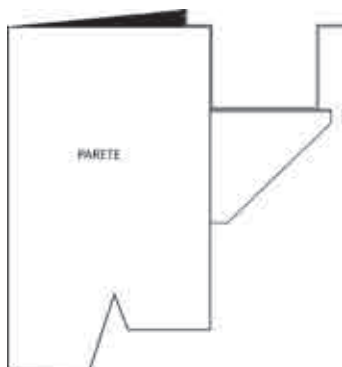


Sfioroflex

- La sua particolare struttura in acciaio abbinata agli speciali profili in PVC consente di realizzare canali sfioratori adattabili a strutture STEEL di qualsiasi forma.
- I canali in acciaio L21725, L21726 (canali curvabili da rivestire con telo in PVC) devono essere abbinati ai profili in PVC (colore bianco) L21013 e L21015.
- A richiesta realizzazioni a disegno.

CODICE	DESCRIZIONE	LISTINO	UNITÀ
		euro	
L21725	BSF 2 EL.ZIN. PREFORM h 130mm	135,63	m
L21726	BSF 2 EL.ZIN. PREFORM h 170mm	153,48	m
L21013	PROF.PVC "INTERNO" BSF	18,38	m
L21015	PROF.PVC "ESTERNO" BSF	14,04	m

Bordi sfioro in acciaio zincato



EPS/CA Overflow

- Bordo sfioro per strutture in EPS o CA, realizzato in acciaio zincato, spessore 1,5 mm rettilineo zincato (L21946) o plastificato (L21948) e curvilineo zincato (L21947).

CODICE	DESCRIZIONE	LISTINO euro	UNITÀ
L21946	BSF 1 EL.ZINC.PER CA	76,14	m
L21947	BSF 2 EL.ZINC.PER CA	142,77	m
L21948	BSF 1 EL.PLS PER CA	157,05	m

Overflow Angle

- Angolo bordo sfioro in acciaio zincato, spessore 1,5 mm plastificato colore blu
- Alloggiamento per griglia con larghezza 25 cm.
- Da abbinare al bordo sfioro mod. "Spiaggetta" L21727, L21728, L21729.

CODICE	DESCRIZIONE	LISTINO euro	UNITÀ
L21684	BSF SPIAG.PLS AN.270° 500x500	330,75	un
L21685	BSF SPIAG.PLS ANG.90° 500x500	330,75	un

Accessori bordi sfioro in acciaio zincato

- Accessori per l'installazione di strutture con bordo sfioratore in acciaio.

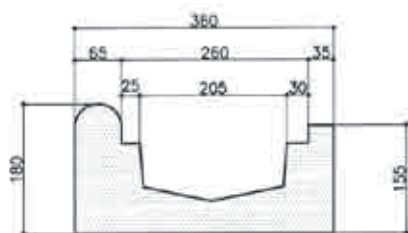
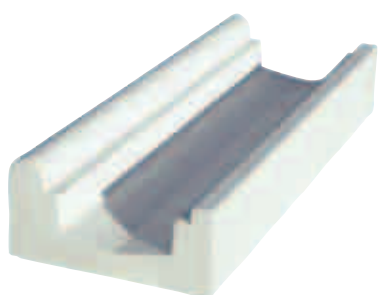
CODICE	DESCRIZIONE	LISTINO euro	UNITÀ
L21674	DISTANZIALE BORDO SFIORO	4,76	un
L21678	SQUADRETTE BORDO SFIORO	24,51	un
L21949	SQUADRA SUPPORTO REG.PER CA	28,55	un
L21677	CHIUSURA LAT.BORDO SFIORO	8,57	un
L21689	CHIUSURA LAT.BSF PLS	13,09	un
L21679	GIUNZIONE "U" BSF ZINC.	12,85	un
L21686	GIUNZIONE "U" BSF PLS	19,99	un
L23002	CHIODO ESPANSIONE 4,8 X 26	0,41	un
L23003	CHIODO ESPANSIONE 4,8 X 16	0,30	un
L23005	RIVETTO ALL.4,8 X 12	0,12	un
L23006	RIVETTO ALL.3,4 X 11	0,12	un

Bordi sfioro

in graniglia di marmo

Stone Standard

- Bordo sfioro in graniglia di marmo e cemento bianco per alloggiamento griglia da 250 mm.
- Può essere rivestito totalmente o parzialmente con telo in PVC o in alternativa protetto con vernici impermeabilizzanti.
- Bordo dritto 1 m peso: 80Kg.



CODICE	DESCRIZIONE	LISTINO euro	UNITÀ
L22076	BORDO SFIOR.DIR.MT.1	83,44	un
L22208	BORDO SFIOR.DIR.MT 0,33	48,68	un
L22079	BORDO SFIOR.ANG.RETTO 10x10 cm	93,91	un
L22080	BORDO SFIOR.ANG.ROV. 43x43 cm	93,91	un
L22094	BORDO SFIOR.TERMIN. DX 1m	98,48	un
L22095	BORDO SFIOR.TERMIN. SX 1m	98,48	un
L22066	BORDO SFIOR.R 1 0.75 m	113,63	un
L22068	BORDO SFIOR.R.1,5 0.78m	113,63	un
L22082	BORDO SFIOR.R 2,0 0.82m	113,63	un
L22071	BORDO SFIOR.R 2,5 0.83m	113,63	un
L22069	BORDO SFIOR.R 3 0.85m	113,63	un
L22132	BORDO SFIOR.R 3,5 0.85m	113,63	un
L22118	BORDO SFIOR.R 4 0.85m	113,63	un
L22201	BORDO SFIOR.R.4,5 0.85m	113,63	un
L22117	BORDO SFIOR.R. 5 0.85m	113,63	un
L22078	BORDO SFIOR.R 6 0.85m	113,63	un
L22065	BORDO SFIOR.R 7 0.85	113,63	un
L22219	BORDO SFIOR.R 8 0.85m	113,63	un
L22138	BORDO SFIOR.R.1,5 ROV 0.93m	113,63	un
L22179	BORDO SFIOR.R.3,5 ROV 0.93m	113,63	un

Stone Deep

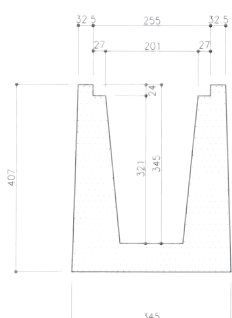
- Bordo sfioro profondo in graniglia di marmo e cemento bianco per alloggiamento griglia da 250 mm.
- Può essere rivestito totalmente o parzialmente con telo in PVC o in alternativa protetto con vernici impermeabilizzanti.
- Bordo dritto 1 m peso: 130Kg



CODICE	DESCRIZIONE	LISTINO euro	UNITÀ
L22084	BORDO SFIOR.DIR.MT 1,0	142,60	un
L22209	BORDO SFIOR.DIR.MT 0,33	76,54	un
L22081	BORDO SFIOR.ANG.RETTO 115x115 mm	190,50	un
L22087	BORDO SFIOR.ANG.ROV. 495x495 mm	193,84	un

Stone Extra Deep

- Bordo sfioro extra profondo
- In graniglia di marmo e cemento bianco per alloggiamento griglia da 250 mm.
- Sezione a profilo simmetrico a testata sfioro quadra. Può essere rivestito totalmente o parzialmente con telo in PVC o in alternativa protetto con vernici impermeabilizzanti.
- Bordo dritto 0,5 m peso: 78Kg.



CODICE	DESCRIZIONE	LISTINO euro	UNITÀ
L22088	BORDO SFIOR.DIR.MT 0,5	105,50	un
L22090	BORDO SFIOR.ANG.RETTO 7.5x7.5 cm	181,59	un
L22091	BORDO SFIOR.ANG.ROV. 40x40 cm	181,59	un

Bordi sfioro

in graniglia di marmo

Hole Stone

- Piletta di scarico per bordo sfioratore D. 90mm. Disponibile per i bordi sfioro in graniglia di marmo STONE STANDARD / DEEP / EXTRA DEEP

CODICE	DESCRIZIONE	LISTINO euro	UNITÀ
L22202	PILETTA BORDO SFIOR. D 90	30,19	un

Cut Stone

- Taglio per bordo sfioro a misura, necessario per seguire il profilo delle piscine raggiate o a forma libera.

CODICE	DESCRIZIONE	LISTINO euro	UNITÀ
L22231	TAGLIO PER BORDO SFIORO	40,55	un

Mod Stone

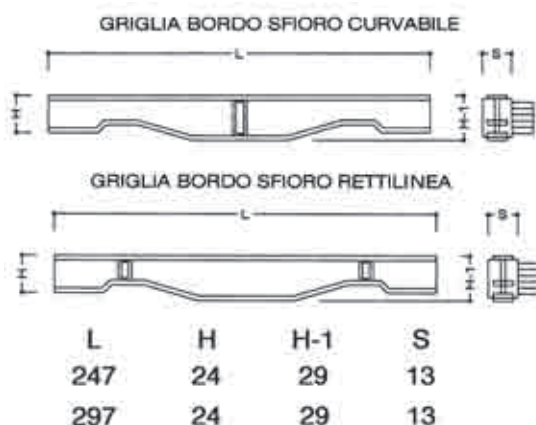
- Sagomatura del profilo del bordo sfioratore, secondo le specifiche richieste.

CODICE	DESCRIZIONE	LISTINO euro	UNITÀ
L22232	MODIFICA SU BORDO SFIORO	20,94	un

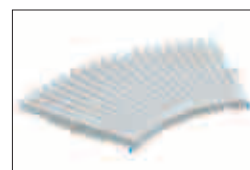
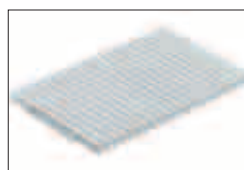
Griglie

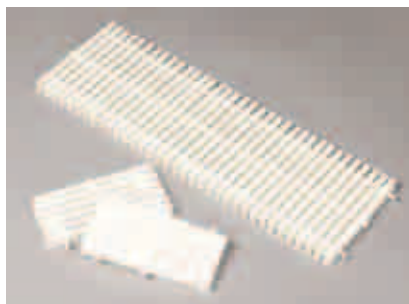
Over Standard

- Griglia per bordo sfioratore realizzata in polipropilene colore bianco, stabilizzata a raggi UV, disponibile in versione curvilinea e rettilinea.



CODICE	DESCRIZIONE	LISTINO euro	UNITÀ
L22115	GRIGLIA BSF CM 25 RETTILINEA	25,40	m
L22122	GRIGLIA BSF CM 30 RETTILINEA	32,64	m
L22116	GRIGLIA BSF CM 25 CURVILINEA	31,08	m
L22123	GRIGLIA BSF CM 30 CURVILINEA	29,30	m
L22214	GRIGLIA RETTILINEA CM 25	26,18	m
L22215	GRIGLIA CURVILINEA CM 25	26,18	m
L22217	GRIGLIA RETTILINEA CM 33	30,64	m
L22216	GRIGLIA CURVILINEA CM 33	30,64	m





Over Easy

- Griglia realizzata per versione rettilinea e curvilinea.
- Raggio di curvatura minimo 1 m con interspazi inferiori a 8 mm tra i listelli (Normativa EN 13451).
- Superficie di calpestio di notevole comfort ed efficace effetto antisdrucciolo.
- Griglia ribaltabile utilizzabile su entrambi i lati. Larghezza 24,75 cm. Spessore 25 mm.
- Listelli 48 al metro. Colore bianco. Peso 2 kg al metro.
- Confezione 10 m. Materiale PP 3060 copolimero stabilizzato UV.

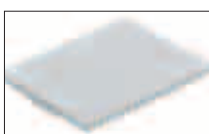
CODICE	DESCRIZIONE	LISTINO euro	UNITÀ
L22131	GRIGLIA BSF 25 CM UNIVERSALE	30,41	m



Over Comb

- Il nuovo disegno le rende ancora più confortevoli.
- Disponibilità in formato rettilineo e curvabile.
- Fornita preassemblata in moduli da 50 cm.
- Colore bianco o sabbia (L22229).

CODICE	DESCRIZIONE	LISTINO euro	UNITÀ
L22250	GRIGLIA A PETTINE DA CM 25 RETTILINEA	43,48	m
L22251	GRIGLIA A PETTINE DA CM 30 RETTILINEA	48,89	m
L22220	GRIGLIA BSF PETTINE 25 CM CURV	46,90	m
L22107	GRIGLIA BSF PETTINE 30 CM CURV	51,58	m
L22229	GRIGLIA BSF PETT.25 CM CUR.SABBIA	64,06	m



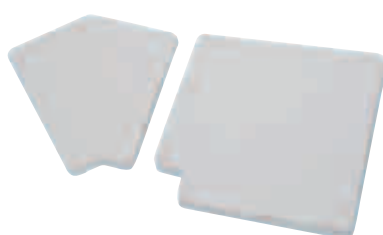
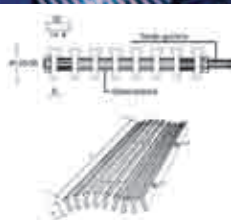
Colore sabbia



Over Roll

- Realizzata in PVC di prima qualità stabilizzato con i raggi ultravioletti.
- Disponibile in larghezza 150 a 600 mm con spessore da 25 a 35 mm.
- Esecuzione rettilinea e curvilinea.
- Raggio di curvatura minimo 1 m con interspazi inferiori a 8 mm tra i listelli (Normativa EN 13451).

CODICE	DESCRIZIONE	LISTINO euro	UNITÀ
L22104	GRIGLIA BSF CM 25 ARROT.RETT.	71,74	m
L22210	GRIGLIA BSF CM 30 ARROT.RETT.	90,79	m
L22105	GRIGLIA BSF CM 25 ARROT.CURV.	80,21	m
L22211	GRIGLIA BSF CM 30 ARROT.CURV.	98,74	m
L22212	GRIGLIA BSF-ANGOLO 241/260 MM	119,60	un
L22213	ANGOLARE GRIGLIA BSF 261>370	113,63	un



Over Angle

- Elemento ad angolo colore bianco superficie antiscivolo - 245x25 mm

CODICE	DESCRIZIONE	LISTINO euro	UNITÀ
L22099	ANGOLARE 90° GR. BSF CM 25x2,5 VTR	73,75	un
L22100	ANGOLARE 45° GR. BSF CM 25x2,5 VTR	73,75	un
L22111	ANGOLARE DA CM 30 POLIETILENE CM 30X30	84,36	



Bordi perimetrali

White Stone

- Bordo in graniglia di marmo e cemento bianco a superficie liscia.
- Disponibile in sezione dritta standard (L22052, kg18 pallet 60 pezzi) e in molteplici altri formati (a richiesta bordi raggiati fino a r. 6).
- Disponibile a richiesta con finitura sabbata antiscivolo (L22164) e colorazione supplementare in pasta (L22177).



Bordo perimetrale a raggio



Bordo perimetrale a raggio rovescio



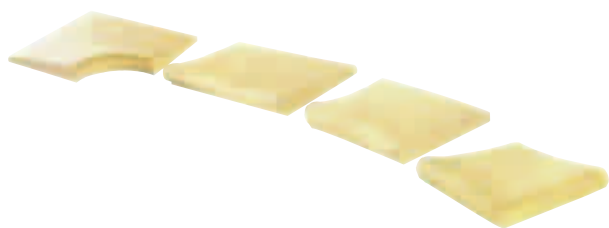
Colorazioni optional (giallo, cotto, rosa antico)



CODICE	DESCRIZIONE	LISTINO euro	UNITÀ
L22052	BORDO DIRITTO CM 60	18,60	un
L22060	BORDO DIRITTO CM 30	12,81	un
L22054	BORDO ANGOLO RETTO 7x7 cm	18,60	un
L22058	BORDO ANGOLO ROVESCIO 40x40 cm	18,60	un
L22056	BORDO ANGOLO TONDO r. 15cm	18,60	un
L22129	BORDO ANGOLO SC.ROMANA DX r.1.5/2m	37,10	un
L22130	BORDO ANGOLO SC.ROMANA SX r.1.5/2m	37,10	un
L22012	BORDO SEZ.A R. 0,25 27.5cm	22,06	un
L22013	BORDO SEZ.A R. 0,50 39 cm	22,06	un
L22015	BORDO SEZ.A R. 0,75 42.5cm	22,06	un
L22016	BORDO SEZ.A R.1.00 46.5cm	22,06	un
L22020	BORDO SEZ.A R.1,25 48.5cm	22,06	un
L22021	BORDO SEZ.A R.1.50 49.5cm	22,06	un
L22024	BORDO SEZ.A R.1.80 51cm	22,06	un
L22025	BORDO SEZ.A R.2.00 52cm	22,06	un
L22029	BORDO SEZ.A R.2.30 53cm	22,06	un
L22031	BORDO SEZ.A R.2.50 53cm	22,06	un
L22033	BORDO SEZ.A R.2.75 54cm	22,06	un
L22034	BORDO SEZ.A R.3.00 54.3cm	22,06	un
L22014	BORDO SEZ.A R. 0,50 ROVESCIO 61cm	22,06	un
L22018	BORDO SEZ.A R.1 ROVESCIO 61cm	22,06	un
L22023	BORDO SEZ.A R.1,50 ROVESCIO 61cm	22,06	un
L22027	BORDO SEZ.A R.2 ROVESCIO 61cm	22,06	un
L22032	BORDO SEZ.A R.2,5 ROVESCIO 61cm	22,06	un
L22036	BORDO SEZ.A R.3 ROVESCIO 61cm	22,06	un
L22177	COLORAZ.NE BORDI-	8,11	un
L22164	SABBIATURA BORDO-CEMENTO	17,31	un

Arpege

- La realizzazione in "pietra ricostruita" conferisce a questa gamma di prodotti un aspetto rustico e naturale nella forma e nel colore e si adatta in ogni tipo di ambiente.
- Colore Lubéron. Finitura antiscivolo.
- Disponibile in sezione dritta standard (L22134, kg15 pallet 44 pezzi) e in molteplici altri formati.
- Larghezza 32 cm.



Colore Lubéron

CODICE	DESCRIZIONE	LISTINO euro	UNITÀ
L22134	BORDO "ARPEGE" DRITTO Luberon 50 cm	28,97	un
L22143	BORDO "ARPEGE" R 1,5 Luberon 28.5 cm	42,89	un
L22144	BORDO "ARPEGE" A.ROV. Luberon 32x32 cm	90,46	un
L22182	BORDO "ARPEGE" A.RET. Luberon 7x7 cm	71,86	un

Bordi perimetrali

Espace

- La realizzazione in "pietra ricostruita" conferisce a questa gamma di prodotti un aspetto rustico e naturale nella forma e nel colore e si adatta in ogni tipo di ambiente.
- Colore Lubéron.
- Finitura antiscivolo.
- Disponibile in sezione dritta standard (L22171, kg15 pallet 44 pezzi) e in molteplici altri formati. Larghezza 32 cm

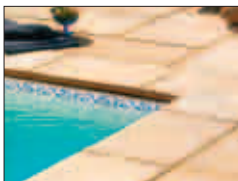
CODICE	DESCRIZIONE	LISTINO euro	UNITÀ
L22171	BORDO "ESPACE" cm 50 Lub.	19,71	un
L22240	BORDO "ESPACE" cm 20 Lub.	19,72	un
L22173	BORDO "ESPACE" A.ROVES Lub. 32x32 cm	71,86	un
L22174	BORDO "ESPACE" R. 1,5 Lub. 28.5 cm	33,64	un
L22175	BORDO "ESPACE" R. 2,0 Lub. 33.5 cm	33,64	un
L22176	BORDO "ESPACE" R. 2,5 Lub. 38.5 cm	33,64	un



Castellane

- La realizzazione in "pietra ricostruita" conferisce a questa gamma di prodotti un aspetto rustico e naturale nella forma e nel colore e si adatta in ogni tipo di ambiente.
- Disponibile nel colore Champagne.
- Finitura antiscivolo pietra antica.
- Larghezza 33 cm, spessore 3,5 cm.

CODICE	DESCRIZIONE	LISTINO euro	UNITÀ
L22225	BORDO "CASTELLANE"DRITTO CHAM 49 cm	33,64	un
L22243	BORDO "CASTELLANE"R 1,5 CHAM 40 cm	40,66	un



Pavimentazioni

Castellane Opus

- È la pavimentazione multifomato per esterno più ricercata del mercato.
- L'autenticità di queste pietre vi sedurrà attraverso l'intreccio originale delle 4 diverse piastrelle.
- La finitura color champagne regala una straordinaria luminosità.
- Dimensione piastrelle: 42x28x3.5 cm / 42x42x3.5 cm / 42x56x3.5 cm / 42x70x3.5 cm

CODICE	DESCRIZIONE	LISTINO euro	UNITÀ
L22222	PAVIMENTO"CASTELLANE"MULT.CHAM	120,32	m ²
L22223	PAVIMENTO"CASTELLANE"OPUS 28 C	106,61	m ²
L22224	PAVIMENTO"CASTELLANE"OPUS 42 C	106,61	m ²



Accessori per bordi perimetrali e pavimentazioni



Protection Skin

- Confezione da 5 litri.
- Forma una barriera idrorepellente di protezione.
- Si applica con rullo o spugna.
- Finitura satinata.
- Fissa il colore.
- Consumo medio: 1 litro per 10 m² / 2 strati.
- Utilizzo interno ed esterno.

CODICE	DESCRIZIONE	LISTINO euro	UNITÀ
L61189	PROTEZIONE BORDI/PAVIM. L 5	422,22	un



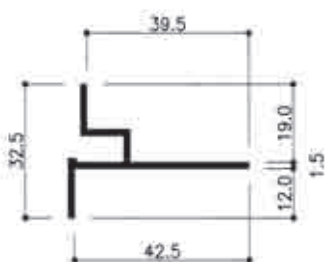
Stone Cleaner

- Prodotto liquido per la pulizia dei bordi e della pavimentazione della piscina.
- Confezione da 5 litri.
- Applicazione: diluire nell'acqua al 20 o 30%, mescolare la soluzione, spazzolare e sciacquare per eliminarla.
- Elimina efflorescenze, tracce di calce, cemento.
- Consumo medio: 1 litro per 20 o 30 m² / 1 strato.

CODICE	DESCRIZIONE	LISTINO euro	UNITÀ
L61191	PULIZIA BORDI/PAVIMENTI L 5	196,07	un

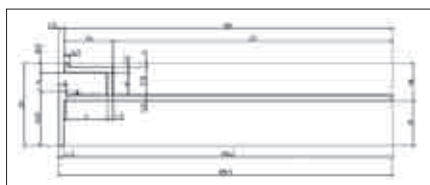
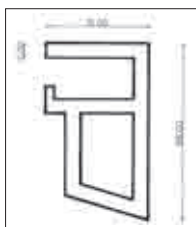
Profili

Outline liner



- Profilo in alluminio anodizzato per il fissaggio del telo di rivestimento, disponibile nelle versioni:
 - per strutture STEEL ed EASY rettilinee (L21092)
 - pretagliato per strutture STEEL ed EASY forma libera (L21093)
 - per ristrutturazioni L15 h25 mm (L21094)
 - per strutture in EPS/CA (L21098, L21099) con battuta ridotta
 - rettilineo senza rialzo di battuta (L21695), curvilineo senza rialzo di battuta (L21853).

CODICE	DESCRIZIONE	LISTINO euro	UNITÀ
L21092	PROF.ALL.ANODIZZATO	7,35	m
L21093	PROF.ALL.ANODIZZ.PRETAGLIATO	13,48	m
L21094	PROF.ALL.RISTRUTTURAZIONI	6,00	m
L21098	PROF.ALL.ANOD.PISC.CEMENTO New	11,14	m
L21099	PROF.ALL.ANOD.PRET.P.CEM.New	22,28	m
L21695	PROF.ALL.HUNG 50 MM	9,80	m
L21853	PROF.ALL.HUNG 50 MM PRETAGL.	12,70	m



PVC Bianco

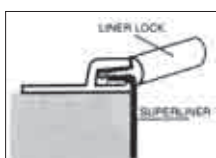
- BORDINO PVC BIANCO 9x3 mm.
- Da saldare sul rivestimento per ancorarlo al profilo di alluminio.

CODICE	DESCRIZIONE	LISTINO euro	UNITÀ
L23001	PROF.PVC BIANCO mm 9x3	0,64	m



Liner Look

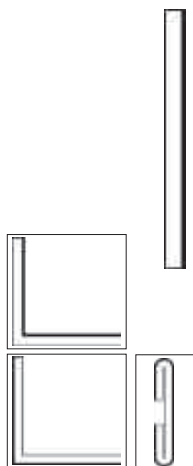
- Profilo in PVC per finitura e bloccaggio rivestimento nel profilo in alluminio.



CODICE	DESCRIZIONE	LISTINO euro	UNITÀ
L22073	PROF.LINER LOOK	3,48	m

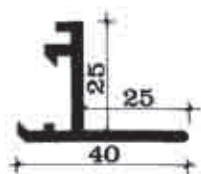
Stripe

- Lamiera plastificata 10/10 per saldatura del telo di rivestimento.
- Disponibile nelle versioni: standard dim 40X2000 mm (L23011), profilo ad "L" dim 20X20X2000 mm con PVC interno (L23020) o esterno (L23010), A BORDI SCHIACCIATI "C" 40+10+10X2000 mm (L23008).
- Disponibili realizzazioni speciali su disegno (L23016).

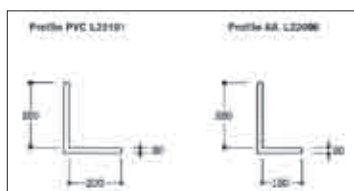


CODICE	DESCRIZIONE	LISTINO euro	UNITÀ
L23011	LAMIERA PLAST.10/10 TRANCIATA	5,41	m
L23020	LAMIERA PLAST.10/10 TR+PIEG PVC INT.	5,41	m
L23010	LAMIERA PLAST. 10/10 TR+PIEG PVC EST.	5,41	m
L23008	LAMIERA PLAST.10/10 TR+PIE+SPE	8,22	m
L23016	LAMIERA PLAST. 10/10 A DISEGNO	144,38	m ²

Stripe Overflow



- Profili in PVC o alluminio anodizzato per alloggiamento griglia bordosfioro.
- Disponibili nelle versioni: "T" PER GRIGLIA DA 250 mm (L22062), "L" dim int. 25X15 spess. 2 mm (L22098), "L" dim int. 25X20 spess. 3 mm (L22101)



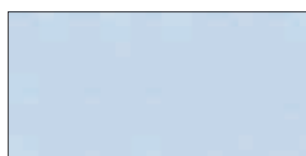
CODICE	DESCRIZIONE	LISTINO euro	UNITÀ
L22062	PROF.PVC A" T" GRIGLIA SP 25	9,16	m
L22098	PROF.ALL.25X15X2 ANODIZZATO	6,72	m
L22101	PROF.PVC BSF 25X20X3	6,95	m

Rivestimenti

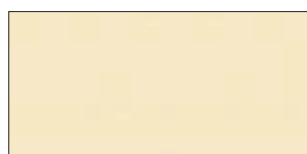


Alkorplan

- Membrana destinata all'impermeabilizzazione delle piscine, calandrata in cloruro di polivinile plastico (PVC-P) con armatura interna in tessuto poliestere.
- Caratteristiche: spessore totale 1,5 mm, peso 1,8 kg al m², lunghezza dei rotoli 25 m, saldabile ad aria calda, imputrescibile, stabilizzato ai raggi U.V., resistente all'invecchiamento ed alle intemperie, resistente ai prodotti usuali di trattamento dell'acqua.
- L'aggiunta di agenti fungicidi e battericidi durante la fabbricazione della membrana permette di contrastare in larga misura lo sviluppo di batteri e di alghe.
- Non compatibile con i bitumi, oli e pannelli di poliestere e di poliuretano.
- Sensibile ai solventi come tetraidrofurano (THF), acetoni, acetato d'etile, ecc ...
- Nota: per le istruzioni di posa e per la pulizia del prodotto è necessario fare riferimento scrupolosamente alle indicazioni del fornitore.



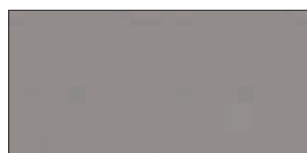
azzurro



sabbia



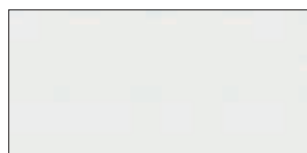
verde



grigio



blu

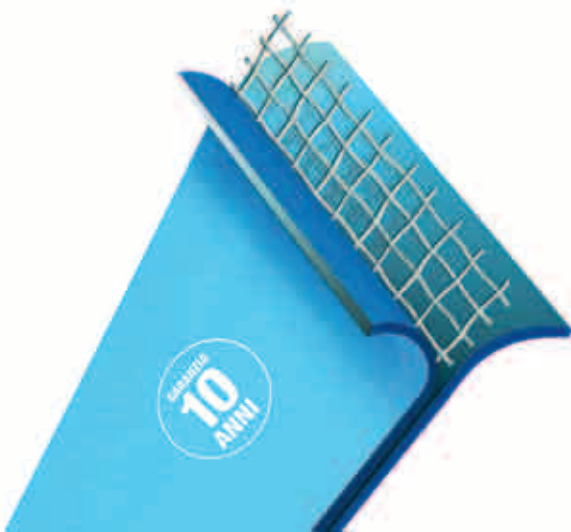


bianco



nero

CODICE	DESCRIZIONE	LISTINO euro	UNITÀ
L23047	RIVEST.ALKOR.AZZURRO H 1,45	26,57	m ²
L23038	RIVEST.ALKOR.AZZURRO H 1,65	26,57	m ²
L23049	RIVEST.ALKOR.AZZURRO H 2,05	26,57	m ²
L23054	RIVEST.ALKOR.SABBIA H 1,65	26,57	m ²
L23036	RIVEST.ALKOR.VERDE H 1,65	26,57	m ²
L23087	RIVEST.ALKOR.GRIGIO H 1,65	26,57	m ²
L23033	RIVEST.ALKOR.BLU H 1,25	26,57	m ²
L23044	RIVEST.ALKOR.BLU H 1,45	26,57	m ²
L23034	RIVEST.ALKOR.BLU H 1,65	26,57	m ²
L23037	RIVEST.ALKOR.BLU H 2,05	26,57	m ²
L23032	RIVEST.ALKOR.BIANCO H 1,65	26,57	m ²
L23052	RIVEST.ALKOR.NERO H 1,65	26,57	m ²



Alkorplan 2000

- Membrana destinata all'impermeabilizzazione delle piscine, calandrata in policloruro di vinile plastificato (PVC-P) rinforzata con una armatura in tessuto poliestere all'interno:
 - La parte superiore é una foglia in PVC contenente i seguenti componenti: Un plastificante poco volatile, un eccellente stabilizzante, efficace contro il calore, una buona protezione U.V. e la scelta di pigmenti assicurano una eccellente stabilità alla luce e alle diverse temperature.
 - La parte inferiore, ovviamente in PVC, contiene: lo stesso plastificante poco volatile della parte superiore, un eccellente stabilizzante, un fungicida molto efficace antimacchia.
 - Le membrane Alkorplan 2000 sono protette da una vernice unica sulla parte superiore: questa presenta una notevole concentrazione di assorbenti U.V., ne risulta un'ottima protezione contro la luce solare e le intemperie, oltre che un'eccellente barriera contro attacchi di microrganismi.
- La membrana oppone un'ottima resistenza contro le macchie derivanti da olii solari, depositi calcarei, materie organiche o microrganismi.
- Nota: per le istruzioni di posa e per la pulizia del prodotto è necessario fare riferimento scrupolosamente alle indicazioni del fornitore.



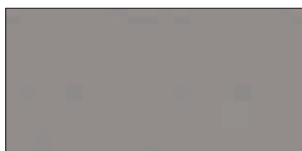
azzurro



sabbia



verde



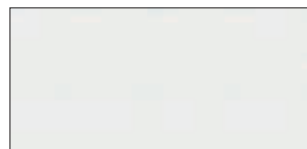
grigio



grigio scuro



blu



bianco

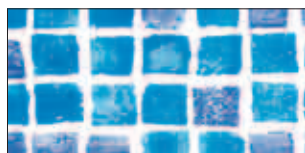
CODICE	DESCRIZIONE	LISTINO euro	UNITÀ
L23051	RIVEST.ALK.2000 AZZ. CH. H 1,65	33,73	m ²
L23039	RIVEST.ALK.2000 AZZ. CH. H 2,05	33,73	m ²
L23127	RIVEST.ALK.2000 SABBIA H 1,65	33,73	m ²
L23172	RIVEST.ALK.2000 SABBIA H 2,05	33,73	m ²
L23126	RIVEST.ALK.2000 VERDE H 1,65	33,73	m ²
L23141	RIVEST.ALK.2000 GRIGIO H 1,65	33,73	m ²
L23176	RIVEST.ALK.2000 GR. SCUR. H 1,65	33,73	m ²
L23125	RIVEST.ALK.2000 BLU ADR. H 1,65	33,73	m ²
L23035	RIVEST.ALK.2000 BLU ADR. H 2,05	33,73	m ²
L23124	RIVEST.ALK.2000 BIANCO H 1,65	33,73	m ²



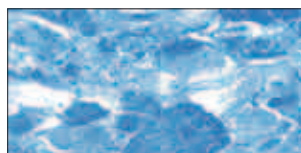
Alkorplan 3000 Mosaico

- Nuovo rivestimento per piscina con speciale protezione 3000: migliore protezione contro l'abrasione, migliore resistenza ai graffi, migliore resistenza ai raggi UV, migliore resistenza contro funghi e batteri, migliore protezione contro le macchie.
- Formato rotoli: h 1.65m x 25m
- Nota: per le istruzioni di posa e per la pulizia del prodotto è necessario fare riferimento scrupolosamente alle indicazioni del fornitore.
- NB: attenzione ai prodotti per la pulizia poichè possono distruggere la vernice e cancellare il disegno.

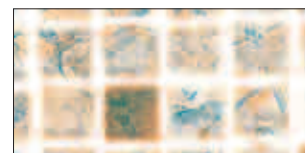
CODICE	DESCRIZIONE	LISTINO euro	UNITÀ
L23056	RIVEST.ALKOR.MOS.VENEZIANO	43,38	m ²
L23057	RIVEST.ALKOR.MOS.FIORENTINO	43,38	m ²
L23129	RIVEST.ALKOR.MOS.CARRARA	43,38	m ²
L23173	RIVEST.ALKOR.MOS.MARBRE	43,38	m ²
L23174	RIVEST.ALKOR.MOS.BYZANCE GREY	43,38	m ²
L23175	RIVEST.ALKOR.MOS.PERSIA SAND	43,38	m ²
L23177	RIVEST.ALKOR.MOS.PERSIA BLUE	43,38	m ²



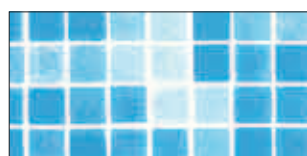
mosaico fiorentino



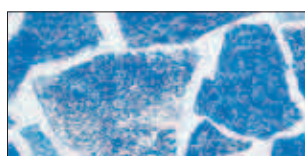
mosaico marble



mosaico persia sand



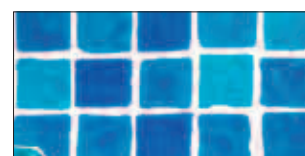
mosaico veneziano



mosaico carrara



mosaico byzance grey



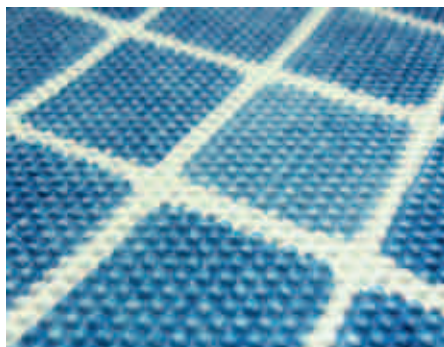
mosaico persia blue

Alkorplan 3000 Platinum

- Il suo esclusivo effetto metallico si combina con un'eccellente qualità di realizzazione.
- L'innovativo rivestimento ALKORPLAN 3000 offre un'eccellente resistenza all'abrasione, ai graffi, ai raggi UV, ai funghi, ai batteri e alle macchie garantendo la massima protezione alla piscina.
- Formato rotoli: h 1.65m x 25m.



CODICE	DESCRIZIONE	LISTINO euro	UNITÀ
L23182	RIVEST.ALKOR.PLATINUM	53,82	m ²



Alkorplan 2000 Antidrucciolo

- Le membrane antiscivolo AlkorPlan 2000® di tipo 81116 sono caratterizzate da una superficie stampata in rilievo che ha ottenuto la classificazione "C" più alta nei test per le specifiche richieste dalla norma DIN 51097. Formato rotoli: h 1.65m x 20m.

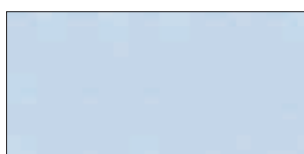
CODICE	DESCRIZIONE	LISTINO euro	UNITÀ
L23046	RIVEST.ALKOR.ANTISDR.AZZURRO	36,11	m ²
L23055	RIVEST.ALKOR.ANTISDR.SABBIA	36,11	m ²
L23050	RIVEST.ALKOR.ANTISDR.VERDE	36,11	m ²
L23088	RIVEST.ALKOR.ANTISDR.GRIGIO	36,11	m ²
L23048	RIVEST.ALKOR.ANTISDR.BLU ADRI.	36,11	m ²
L23053	RIVEST.ALKOR.ANTISDR.BIANCO	36,11	m ²
L23238	RIVEST.ALKOR.ANTISDR.PERSIA BLUE	51,38	m ²



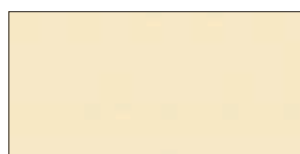
Renolit Basic

- Membrana destinata all'impermeabilizzazione delle piscine, calandrata in cloruro di polivinile plastico (PVC-P) con armatura interna in tessuto poliestere.
- Caratteristiche: spessore totale 1,5 mm, peso 1,8 kg al m², lunghezza dei rotoli 20 m, altezza 1,65 m.
- Non compatibile con i bitumi, oli e pannelli di poliestere e di poliuretano.
- Sensibile ai solventi come tetraidrofurano (THF), acetoni, acetato d'etile, ecc ...
- Nota: per le istruzioni di posa e per la pulizia del prodotto è necessario fare riferimento scrupolosamente alle indicazioni del fornitore.

CODICE	DESCRIZIONE	LISTINO euro	UNITÀ
L23230	RIVESTIMENTO RENOLIT BASIC AZZURRO	21,60	m ²
L23231	RIVESTIMENTO RENOLIT BASIC SABBIA	21,60	m ²



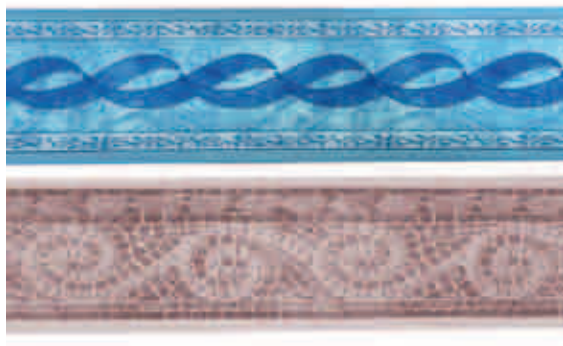
azzurro



sabbia

Accessori

per rivestimenti



Frise Alkorplan

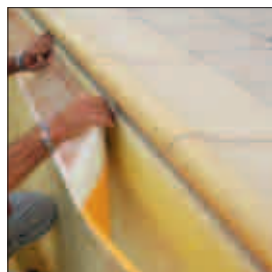
- Frise adesiva per il rinnovamento del rivestimento delle piscine esistenti, particolarmente indicata per coprire il fastidioso alone in corrispondenza della linea di galleggiamento.
- Consente di rimediare in modo pratico, veloce ed economico ai segni di usura del liner.
- Fornita in rotoli da 33 metri, altezza 240 mm, spessore 0,5 mm.
- Disponibile nei colori azzurro (L23183) e sabbia (L23184), si applica sul rivestimento esistente (perfettamente pulito e sgrassato) con una semplice pressione, successivamente si sigillano i profili superiore e inferiore attraverso lo speciale PVC liquido ad alta densità disponibile nei colori azzurro (L23187) blu (L23188) bianco (L23189) applicato con l'apposito flacone (L23190).



Pulizia della superficie



Rimozione pellicola protettiva



Applicazione frise



Pressione sulla superficie



Stesura frise coprente



Taglio misura angolo



Taglio flangiatura skimmer



Sigillatura con PVC liquido alta densità

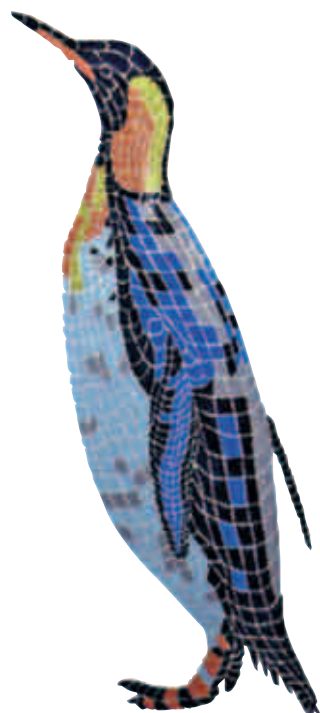


Applicazione completata



L23190

CODICE	DESCRIZIONE	LISTINO	UNITÀ
		euro	
L23183	FRISE ALKOR ADES.AZZURRO	18,74	m
L23184	FRISE ALKOR ADES.SABBIA	18,74	m
L23187	PVC LIQUIDO AZZURRO ALTA DENS.	47,24	kg
L23188	PVC LIQUIDO BLU ADR.ALTA DENS.	47,24	kg
L23189	PVC LIQUIDO BIANCO ALTA DENS.	47,24	kg
L23190	FLACONE APPLICAT.FRISE	13,97	un



Mosaico

- Tessere in PVC liquido puro al 100% (non stampate) realizzate con sistema esclusivo di polimerizzazione su membrana da 1,5 mm armata. Installazione: saldatura ad aria calda (per rivestimenti nuovi) o tramite collante (L23167).
- Applicazione: su liner, rivestimenti in PVC armati, acrilici, poliestere, cemento. In alternativa è disponibile la nuova gamma STICKERS completamente autoadesiva, fornita con relativo applicatore di PVC liquido obbligatorio per la sigillatura perimetrale.
- Questi prodotti sono disponibili su ordinazione.

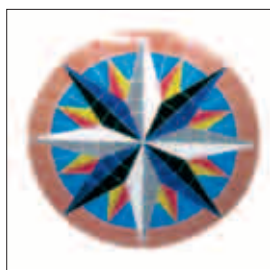
CODICE	DESCRIZIONE	LISTINO euro	UNITÀ
L23151	DECOR.MOSAICO PINGUINO 150X70	1.418,18	un
L23152	DECOR.MOSAICO FOCA 175X175	2.710,48	un
L23153	DECOR.MOSAICO STELLA M.100X100	827,74	un
L23154	DECOR.MOSAICO ROSA V. 120X120	1.355,80	un
L23155	DECOR.MOSAICO CAVAL.MAR.135X55	1.335,74	un
L23156	DECOR.MOSAICO SIRENA 200X100	2.394,09	un
L23157	DECOR.MOSAICO PALME 200X150	1.955,15	un
L23158	DECOR.MOSAICO TARTARUGA 180X80	1.668,84	un
L23159	DECOR.MOSAICO PIOVRA 170X140	1.335,74	un
L23160	DECOR.MOSAICO DELFINO 200X135	1.997,49	un
L23161	DECOR.MOSAICO DELFINI 130X100	991,50	un
L23167	COLLANTE PER DECOR.NI GR 250	35,32	un



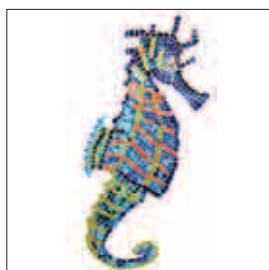
L23152



L23153



L23154



L23155



L23156



L23157



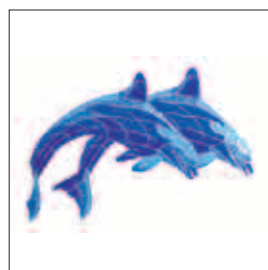
L23158



L23159



L23160



L23161

Accessori

per rivestimenti



Black Stripe

- Striscia nera segnacorsia in rotoli da 25 m larghezza 250 mm, spessore 1,2 mm.

CODICE	DESCRIZIONE	LISTINO euro	UNITÀ
L23072	SEGNACORSIA NERA CM 25	10,27	m



Alkorplus Glue

- Collante specifico per rivestimenti, garantisce un alto livello di aderenza dopo poco tempo dall'applicazione.
- Stesura uniforme a spatola o mediante spazzolone.
- La quantità di colla da utilizzare vari da 150 a 450 g/m² in funzione del tipo di supporto e della ventilazione.
- Tempo di attesa da 5 a 10 minuti, le bobine vengono srotolate e rese aderenti tramite pressione.
- Fornita in confezione da 5 Kg

CODICE	DESCRIZIONE	LISTINO euro	UNITÀ
L23007	COLLANTE ALKORPLUS	33,64	kg



Alkorplus Sanitized

- Tra il supporto ed il rivestimento in PVC si possono verificare presenze di umidità e calore così che, eventuali tracce di materiale organico servono da nutrimento ad eventuali microrganismi.
- Questi elementi creano un ambiente propizio alla crescita di flore e fauna anaerobica, fonte di macchie sul rivestimento.
- L'utilizzo preventivo di un prodotto specificatamente studiato per combattere i microrganismi e le muffe come il nuovo Alkorplus 81052 fornisce al supporto la condizione ideale per l'applicazione del rivestimento in PVC.
- Metodo di impiego: la soluzione Sanitizer 2,5% ha una stabilità di circa 4 ore.
- Agitare bene la soluzione prima dell'uso. Diluire la dose di 250 ml in 10 litri d'acqua (soluzione al 2,5%).
- Applicare la soluzione a spazzola o con rullo (non a spruzzo).
- La soluzione permette di trattare circa 75 m² di superficie in funzione della porosità della stessa.
- La superficie da trattare deve essere pulita ed asciutta per assicurare una buona penetrazione del Sanitizer.
- Eventuali fessure devono essere pulite e trattate con soluzione Sanitizer al 2,5% prima di essere riparate.
- Ai fini della sicurezza si consiglia l'applicazione di 2/3 mani di prodotto con intervallo di 1 ora per consentire l'asciugatura.
- Prima della posa del rivestimento attendere da 12 a 24 ore a seconda della porosità del supporto.

CODICE	DESCRIZIONE	LISTINO euro	UNITÀ
L23030	ALKORPLUS SANITIZED flac.lit 1	55,70	un

Accessori

per rivestimenti



Alkorplus

- Una delle cause principali del formarsi di macchie e di perdita di colore sul rivestimento della piscina è dovuta alla presenza di metalli disciolti nell'acqua.
- Il trattamento della stessa effettuato con Alkorplus 81059 offre un modo semplice e sicuro per ridurre la presenza di detti metalli nell'acqua della piscina.
- Prodotto in granuli insolubili. Prodotto minerale (concentrato al 30%).
- Non è tossico né irritante. Neutralizza l'azione di ioni come rame, piombo, stagno, argento, ecc...
- Non è compatibile con altri metodi di disinfezione (es: solfato di rame).
- Non usarlo con acidi.
- Viene eliminato al momento del controlavaggio con i metalli assorbiti.
- Prodotto da inserire nello skimmer. 80 ml di prodotto ogni 50 m³ d'acqua per trattamento iniziale (da ripetere ad ogni ricambio dell'acqua). 40 ml di prodotto ogni 50 m³ d'acqua, saltuariamente durante il periodo di utilizzo della piscina.
- Come stabilire la presenza di metalli: aggiungere 3 granuli di Alkorplus 81059 in un recipiente contenente 5 ml di prodotto da trattare.
- Mescolare il prodotto per 15 secondi ed attendere 10 minuti. In caso di presenza di metalli il prodotto da bianco diventerà grigio.

CODICE	DESCRIZIONE	LISTINO euro	UNITÀ
L23031	ALKORPLUS ANTIMACCHIA flac.l 1	81,10	un



Solvente THF

- SOLVENTE THF per la saldatura a freddo del rivestimento.
- Non idoneo per ALKORPLAN 2000 e 3000. idoneo anche per pulizia tubi in PVC.

CODICE	DESCRIZIONE	LISTINO euro	UNITÀ
L23071	SOLVENTE THF 1 LT	22,06	l



PVC Liquido

- PVC liquido da applicare con apposito flacone (L23027) per sigillare sormonti e fughe del rivestimento, garantisce una perfetta impermeabilizzazione della vasca.

CODICE	DESCRIZIONE	LISTINO euro	UNITÀ
L23021	PVC LIQUIDO BLU ADRIATICO	46,34	kg
L23022	PVC LIQUIDO AZZURRO CHIARO	46,34	kg
L23023	PVC LIQUIDO VERDE CARAIBI	46,34	kg
L23024	PVC LIQUIDO BIANCO	46,34	kg
L23025	PVC LIQUIDO TRASPARENTE	46,34	kg
L23026	PVC LIQUIDO NERO	46,34	kg
L23028	PVC LIQUIDO SABBIA	46,34	kg
L23130	PVC LIQUIDO GRIGIO	46,34	kg
L23027	FLACONE APPLICATORE PVC LIQUI	8,58	un

Rivestimenti speciali



Geomembrana Alkorplan 35052 Atossico

- Membrana calandrata in PVC atossico, omogeneo non armato resistente ai raggi UV.
- Per impermeabilizzazione di vasche contenenti acqua potabile e per impianti ittici.
- Colore grigio chiaro.

CODICE	DESCRIZIONE	LISTINO euro	UNITÀ
L23045	RIVEST.ALKOR.ATOSSICO SP 1,5	25,51	m ²
L23061	RIVEST.ALKOR.ATOSSICO SP 1,2	21,06	m ²



Geomembrana Alkorplan 35054

- Membrana omogenea non armata in PVC per bacini, canali, serbatoi, laghetti. • Colore grigio azzurro.

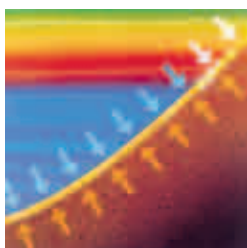
CODICE	DESCRIZIONE	LISTINO euro	UNITÀ
L23042	RIVEST.X BACINI/CAN.SP 1,5	22,50	m ²
L23060	RIVEST.X BACINI/CAN.SP 1,2	13,37	m ²



Geomembrana Alkorplan 35177

- Membrana calandrata in PVC resistente ai raggi UV.
- Per impermeabilizzazione di terrazze zavorrate con ghiaia o giardini pensili.
- Colore grigio chiaro.
- Armato velo vetro.

CODICE	DESCRIZIONE	LISTINO euro	UNITÀ
L23040	RIVEST.X TERRAZZI MM 1,5 GRIG.	30,41	m ²
L23041	RIVEST.X TERRAZZI MM 1,2 GRIG.	24,84	m ²



Geomembrana Alkorplan per acquascivoli

- Formulazione specifica per impieghi gravosi idonea nell'utilizzo su Toboga o Acquascivoli. caratteristiche
- Colore blu adriatico
- Spessore 1,5 mm con armatura poliestere
- Formato rotolo h 1,60 m x 25 m.

CODICE	DESCRIZIONE	LISTINO euro	UNITÀ
L23059	RIVEST.X ACQUASCIV.BLU H 1,60	50,24	m ²

Vernice Epossidica



- Per piscine in cemento, metallo e vetroresina. Colore azzurro.
- Applicazione:
 - Eliminare la polvere, meglio se tramite un aspiratore.
 - Pulire con detergente acido, eliminando ogni traccia di grassi, ruggine, ecc ...
 - Sciacquare con acqua.
 - Aggiungere il catalizzatore in ragione di 1 a 2, amalgamare il tutto, lasciare riposare per 15 minuti ed applicare entro le 8 ore successive.
- È possibile l'applicazione a pennello, a rullo, o a spruzzo, eventualmente diluire leggermente con diluente nitro.
- Attendere 6-7 giorni prima di riempire la piscina.
- Resa indicativa:
 - Prima mano: con prodotto leggermente diluito da 4 a 6 m² per ogni kg di prodotto.
 - Seconda mano: con prodotto puro da 4 a 5 m² per ogni kg di prodotto.

CODICE	DESCRIZIONE	LISTINO euro	UNITÀ
L69029	SMALTO EPOSIDICO Conf. Kg 25	22,06	kg
L69031	CATALIZZATORE X SMALTO kg 2,5	24,40	kg
L69034	SMALTO EPOSIDICO Conf. kg 5	22,06	kg
L69035	CATALIZZATORE X SMALTO kg 12,5	24,40	kg