

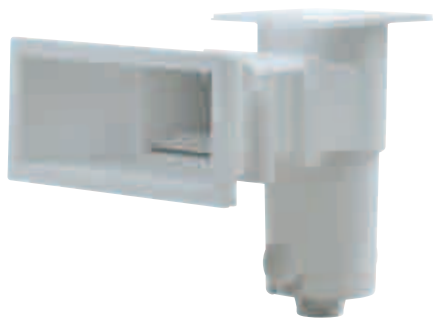


Circolazione

ZODIAC 2012

Skimmer

**NOVITÀ
2012**

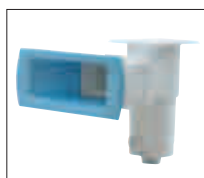


Aquareva SK Inserti

- Skimmer in ABS con bussole in ottone (dimensioni interne bocca 405 x 165 mm),
- Attacco 2" F, troppo pieno diametro 50 mm F.
- Completo di coperchio di sicurezza, cornice copriflangia e viti.
- Sono disponibili i seguenti accessori:
- Inserto colore bianco (L31373B), inserto colore azzurro (L31373A), inserto colore sabbia (L31373S), piattello aspirafango (L31064P), pool bag (L31092), guarnizione sandwich per installazione su pannello zincato (L31128P).



Con inserto bianco



Con inserto azzurro

CODICE	DESCRIZIONE	LISTINO euro	UNITÀ
L31082PI	AQUAREVA SK INSERTI	146,64	un
L31373B	INSERTO BOCCA SKIMMER BIANCO	30,68	un
L31373A	INSERTO BOCCA SKIMMER AZZURRO	30,68	un
L31373S	INSERTO BOCCA SKIMMER SABBIA	30,68	un



P - Series - SK

- Skimmer in ABS conforme alla norma UNI-EN 13451-1-3 e UNI 10637 per piscine di categoria A,B,C.
- Portata massima a 1,7 m/s = 10 m³/h con tubo diametro 50 mm, 15 m³/h con tubo diametro 63 mm.
- Completo di battente galleggiante antirumore, cestello con manico diametro 200mm, aletta parzializzatrice, 2 attacchi F/F 1 1/2" / 2".
- Attacco per troppo pieno da 1".
- Dimensioni esterno bocca 420 x 205 mm.
- Lo skimmer L31082 è corredato di inserti a bussola in ottone e flangia con viti INOX AISI 316.
- Sono disponibili i seguenti accessori: piattello aspirafango, cornice copriflangia, guarnizione sandwich.

CODICE	DESCRIZIONE	LISTINO euro	UNITÀ
L31082	SK.CA/L PROL. BOCCA SVASATA	159,00	un
L31083	SK.CA PROLUNGA E BOCCA SVASATA	153,01	un
L31064	PIATTO ASP.SK."P"	7,37	un
L31081	CORNICE COPRIFLANGIA SK.	13,30	un
L31128	GUARN.SANDWICH SK.P	17,16	un



Aquareva SK



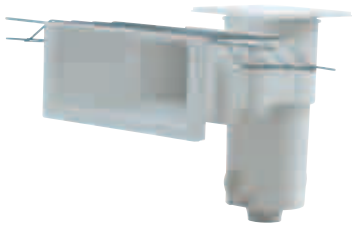
L31089P

Aquareva Sk

- Skimmer in ABS disponibile in due versioni.
- AQUAREVA con prolunga e bocca svasata (dimensioni interne bocca 405 x 165 mm),
- AQUAREVA ST con bocca stretta (dimensioni interne bocca 127 x 187 mm).
- Attacco 2" F, troppo pieno diametro 50 mm F.
- Completo di coperchio e cornice quadra (L31082P e L31088P con cornice copriflangia e viti autofilettanti).
- Sono disponibili i seguenti accessori: piattello aspirafango, pool bag, guarnizione sandwich (solo per L31082P).

CODICE	DESCRIZIONE	LISTINO	UNITÀ
		euro	
L31082P	SK.CA/L PROL-BOCCA SV.AQUAREVA	112,52	un
L31083P	SK.CA PROL+BOCCA SVAS.AQUAREVA	107,62	un
L31088P	SK.CA/L CORTO-BOC.STR.AQUAREVA	95,65	un
L31089P	SK.CA CORTO-BOCCA STR.AQUAREVA	85,18	un
L31064P	PIATTO ASP.SK.AQUAREVA	10,43	un
L31092	POOL BAG Aquareva	31,30	un
L31128P	GUARN.SANDWICH SK.AQUAREVA	12,81	un

Aquareva Sk Sfiore



- Skimmer sfioratore in ABS con viti autofilettanti (dimensioni interne bocca 405 x 165 mm),
- Realizzato per installazione sottobordo, consente un livello d'acqua in vasca superiore di 6-7 cm rispetto agli skimmer tradizionali.
- Attacco 2" F, troppo pieno diametro 50 mm F.
- Completo di coperchio, cornice copriflangia e viti.
- Sono disponibili i seguenti accessori: piattello aspirafango, pool bag.
- Viene fornito con griglia di rinforzo e sacchetto di malta cementizia per installazione.

CODICE	DESCRIZIONE	LISTINO	UNITÀ
		euro	
L31084P	AQUAREVA SK SFIORO	206,96	un

Regolatori di livello

Aquareva RL



- Regolatore di livello.
- Sistema con galleggiante sferico.
- Attacchi 50 F linea piscina e 3/8" M linea acquedotto.

CODICE	DESCRIZIONE	LISTINO euro	UNITÀ
L31065P	REGOLATORE LIVELLO-AQUAREVA	102,21	un

Passanti a muro

Aquareva Pass



- Passante a muro con attacco 2" F lato piscina e 2" M o 50 F lato tubazione con sede per incasso bocchette.

CODICE	DESCRIZIONE	LISTINO euro	UNITÀ
L31063	PASS.A MURO CM 25 2" F/M	16,27	un
L31299	PASS.A MURO CM 30 PER CA	9,36	un

P - Series Pass



- Passante da 250 mm con attacco 2" F lato piscina e 1"1/2 F lato tubazione per montaggio bocchette su piscine in cemento.

CODICE	DESCRIZIONE	LISTINO euro	UNITÀ
L31062	PASS.A MURO CM 25 2" F/1"1/2 F	8,91	un

N - Series Pass

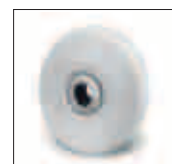


- Passante a muro 250 mm in ABS per Cemento Armato/Liner e prefabbricato con inserti in acciaio inox.
- Accessoriabile con Kit Liner (L31268) e bocchetta orientabile dedicata (L31269).

CODICE	DESCRIZIONE	LISTINO euro	UNITÀ
L31266	PASS.A MURO CM 25 N	26,40	un
L31268	KIT FLANGIA ABS PASS.A MURO N.	9,50	un
L31269	BOCCHETTA ABS DI MANDATA	10,77	un

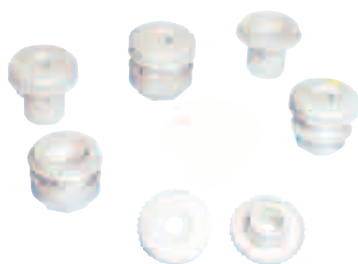


L31268



L31269

Aquareva Fitt



- Bocchetta di immissione a parete completa di sfera orientabile.
- Attacchi 2" M e 50 F.
- Modelli disponibili: CA, CA/L, CA/L con ghiera di serraggio da 2", VTR per piscine in vetroresina.
- Accessoriabili con attacco aspirafango (L31091P) e tappo con o-ring (L32385P).

CODICE	DESCRIZIONE	LISTINO euro	UNITÀ
L31023P	BOCCHETTA ABS CA Aquareva	9,73	un
L31024P	BOCCHETTA ABS CA/L Aquareva	14,15	un
L31025P	BOCCHETTA PANNELLO C/GHIERA	18,60	un
L31026P	BOCCHETTA X VTR	14,37	un
L31091P	FLANGIA ASPIRAFANGO AQUAREVA	17,38	un
L32385P	TAPPO C/OR 1"1/2 AQUAREVA	8,11	un
L31256	PASSANTE A MURO + BOCCHETTA CA/L	21,78	un
L31256A	PASSANTE A MURO + BOCCHETTA ASP. + TAPPO	21,52	un
L31256B	PASSANTE A MURO + BOCCHETTA ASP.	12,49	un

E - Series - Fitt



- Bocchetta di immissione a parete in ABS, fornita con bussole ad incollaggio per sfera orientabile.
- Conforme alla norma uni 10637 per piscine di categoria A, B, C, con velocità in immissione a 2,2m/s = portata massima 4,41 m³/h.
- Accessoriabile con ghiera per installazione a pannello (L32479, adatta anche per bocchette di immissione serie P).

CODICE	DESCRIZIONE	LISTINO euro	UNITÀ
L31023C	BOCCHETTA ABS CA A NORMA	10,00	un
L31024C	BOCCHETTA ABS CA/L A NORMA	19,00	un
L32479	GHIERA CON DISTANZIALE 2"	9,25	un



Bocchette

**NOVITÀ
2012**

P - Series - Fitt - New



- Bocchetta in ABS Serie P con sfera orientabile, attacchi 2" M - 1" 1/2 F.
- Disponibile in versione CA o CA/liner.
- Conforme alla norma UNI-EN 13451-1-3.
- Con velocità in immissione a 4m/s = Portata massima 5mc/h con sfera e ghiera.
- Accessoriabili con: calotta di chiusura da 2" (L31033N), griglia di aspirazione da 2" (L31045N), attacco portagomma per aspirafango (L31091N).

CODICE	DESCRIZIONE	LISTINO	UNITÀ
		euro	
L31023N	BOCCHETTA ABS CA C/SF NEW	11,48	un
L31024N	BOCCHETTA ABS CA/LINER NEW	23,84	un
L31033N	CALOTTA BOCCHETTA NEW	4,04	un
L31045N	GRIGLIA 2" BOCCHETTA ASP. NEW	4,04	un



E - Series - Floor

- Bocchetta di immissione a pavimento in ABS.
- Con piattello diffusore a 3 viti.

CODICE	DESCRIZIONE	LISTINO	UNITÀ
		euro	
L31025C	BOCCHETTA PAVIM.CA/LINER	36,87	un
L31026C	BOCCHETTA PAVIM.CA	24,73	un

P - Series - Floor



- Bocchetta in ABS per immissione a pavimento, con attacco M/F diametro 2"/1 1/2 .
- Conforme alla norma UNI-EN 13451-1-3 .
- Portata utile consigliata 6/8 m3/h.



L31026

CODICE	DESCRIZIONE	LISTINO	UNITÀ
		euro	
L31025	BOCCHETTA PAVIM.CA/LINER	41,92	un
L31026	BOCCHETTA PAVIM.CA	22,73	un

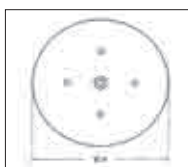
E - Series - Disc

- Piattello di immissione a pavimento per piscine verniciate o in piastrelle con fissaggio ed espansione in tubi da diametro 50-63 mm.
- Disponibile in 2 modelli: diametro 120mm (L31169) e diametro 146mm (L31242).

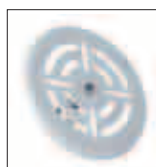
CODICE	DESCRIZIONE	LISTINO	UNITÀ
		euro	
L31169	BOCCHETTA PAV.ABS FISS.ESPAN.	72,34	un
L31242	BOCCHETTA PAV.ABS D 146 F/ESP.	94,25	un



L31169



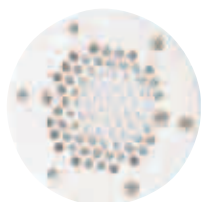
L31169



L31242



L31242



Aquareva ASP

- Bocchetta di aspirazione in ABS, attacco diametro 63F.
- Disponibile in due modelli: CA (L31237) e CA/L (L31234, con viti autofilettanti).

CODICE	DESCRIZIONE	LISTINO	UNITÀ
		euro	
L31237	BOCCHETTA ASPIRAZ.CA D.63	24,40	un
L31234	BOCCHETTA ASPIRAZ.LINER D.63	38,32	un



P - Series - ASP

- Bocchetta in ABS per immissione a parete, con attacco F diametro 3".
- Conforme alla norma UNI-EN 13451-1-3 .
- Portata massima aspirazione 4,4 m3/h, portata massima mandata 35 m3/h.
- Accessoriabile con guarnizione sandwich (L31096)



CODICE	DESCRIZIONE	LISTINO	UNITÀ
		euro	
L31028	BOCCHETTA 3"PF CORPO PVC	151,91	un
L31096	GUARN.SANDWICH BOCCH.3"	8,80	un
L31022	BOCCHETTA 3"CA GRIGLIA ABS	23,47	un



N - Series - ASP

- Bocchetta di aspirazione CA/Liner in ABS con griglia antivortice.
- Attacco diametro 75 mm sul fondo e diametro 63 laterale.
- Viti con inserto inox.

CODICE	DESCRIZIONE	LISTINO	UNITÀ
		euro	
L31278	SCAR. F.CA/L ABS 75 mm	54,81	un
L31096N	GUARN.SANDWICH	12,81	un

Scarichi di fondo



Aquareva Drain

- Scarico di fondo con attacco 2" F laterale e attacco inferiore 50 mm F.
- Disponibile in due modelli: CA (L31076P) e CA/Liner (L31075P con viti autofilettanti).

CODICE	DESCRIZIONE	LISTINO euro	UNITÀ
L31076P	SCARICO FONDO CA Aquareva	23,48	un
L31075P	SCARICO FONDO CA/L.AQUAREVA	32,37	un

P - Series - Drain



- Scarico di fondo in ABS con attacco laterale da 2" F e riduzione da 2" a 1"1/2 predisposto per attacco da 2" sul fondo.
- Inserti in ottone per fissaggio con viti.
- Dimensioni: diametro 240 x h 180 mm.
- Conforme alla norma UNI-EN 13451-1-3 portata massima di aspirazione a 0,5 m/s sulla griglia in ABS = 14 m³/h.
- Se accessoriata con griglia inox L31049 portata massima di aspirazione a 0,5 m/s sulla griglia = 19 m³/h.
- Conforme alla norma UNI 10637 per piscine di categoria A,B,C.

CODICE	DESCRIZIONE	LISTINO euro	UNITÀ
L31075	SCARICO FONDO CA/LINER	53,14	un
L31076	SCARICO FONDO CA -P-	37,65	un

P - Series - Drain/PVC



- Scarico di fondo in PVC con attacco laterale da 3" F completo di griglia e flangia in ABS.
- Inserti in ottone per fissaggio con viti.
- Dimensioni diametro 250 x h 215 mm.
- Conforme alla norma UNI-EN 13451-1-3 portata massima di aspirazione a 0,5 m/s sulla griglia in ABS = 14 m³/h.
- Se accessoriata con griglia inox L31049 portata massima di aspirazione a 0,5 m/s sulla griglia = 19 m³/h.
- Conforme alla norma UNI 10637 per piscine di categoria A,B,C.

CODICE	DESCRIZIONE	LISTINO euro	UNITÀ
L31074	SCARICO FONDO CA/L 3" -P-	165,78	un
L31049	GRIGLIA P.FONDO AISI 316	338,96	un
L31043	FLANGIA P.FONDO AISI 316	169,49	un

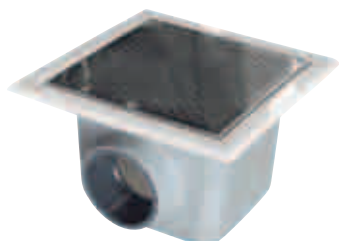


L31049 + L31043

Scarichi di fondo



Drain ST

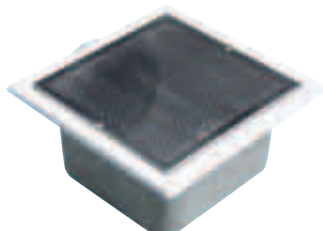


- Scarico di fondo in poliestere rinforzato con fibra di vetro, griglia in acciaio INOX AISI 316 attacco d 110 mm.
- Disponibile in due modelli: CA / Piastrelle (L31327E) e CA/Liner (L31328E con inserti in ottone per fissaggio con viti).
- Dimensioni griglia: 282 x 282 mm, dimensioni esterne 364 x 364 x h230 mm.
- Conforme alla norma UNI-EN 13451-1-3 portata massima di aspirazione a 0,5 m/s sulla griglia = 44,31 m³/h.
- Conforme alla norma UNI 10637.

CODICE	DESCRIZIONE	LISTINO euro	UNITÀ
L31327E	SCARICO F/VTR CA 280x280 D 110	386,70	un
L31328E	SCARICO F/VTR CA/L 280x280-110	670,57	un



Drain XL



- Scarico di fondo in poliestere rinforzato con fibra di vetro, griglia in acciaio INOX AISI 316 attacco laterale d 200 mm.
- Dimensioni griglia: 426 x 426 mm, dimensioni esterne 507 x 507 x h250 mm.
- Conforme alla norma UNI-EN 13451-1-3 portata massima di aspirazione a 0,5 m/s sulla griglia = 110,56 m³/h.
- Conforme alla norma UNI 10637. Disponibile in due modelli: CA / Piastrelle (L31329E) e CA/Liner (L31330E con inserti in ottone per fissaggio con viti).

CODICE	DESCRIZIONE	LISTINO euro	UNITÀ
L31329	SCARICO F/VTR CA 430x430 D 200	617,18	un
L31330	SCARICO F/VTR CA/L 430x430-200	1.005,99	un

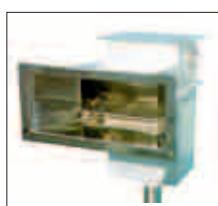
Skimmer inox



L31203

M - Series - Inox

- Skimmer INOX AISI 316 disponibile in due modelli.
- M - SERIES - INOX con bocca svasata.
- M - SERIES - INOX ST con bocca stretta, attacchi 1"1/2 e 2".



L31206

CODICE	DESCRIZIONE	LISTINO euro	UNITÀ
L31203	SK.INOX CA BOCCA STRETTA	1.088,42	un
L31204	SK.INOX CA/L BOCCA STRETTA	1.298,98	un
L31205	SK.INOX CA/PROL/BOCCA SVASATA	1.352,45	un
L31206	SK.INOX CA/L PROL/BOCCA SVASA	1.711,18	un

Passanti a muro inox

N - Series Pass Inox



- Passante a muro in acciaio inox AISI 316 CA/L flangiato 250 mm 1"1/2 FF.
- Accessoriabile con kit liner (L31271) ed immissore orientabile INOX AISI 316 (L31270).



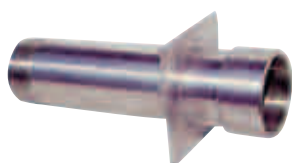
L31271



L31270

CODICE	DESCRIZIONE	LISTINO euro	UNITÀ
L31272	PASS.A MURO CM 25 INOX N	325,30	un
L31271	FLANGIA INOX N	62,39	un
L31270	BOCC.INOX N	93,91	un

M - Series Pass Inox



- Passante a muro in acciaio inox AISI 316.
- Disponibile in due modelli: 250mm 1"1/2 MF (L31215) e 350mm 2" MF (L31216).
- Adatto esclusivamente per piscine in piastrelle.

CODICE	DESCRIZIONE	LISTINO euro	UNITÀ
L31215	PASS. A MURO INOX 1"1/2 MF	338,67	un
L31216	PASS. A MURO INOX 2" MF	212,78	un

Bocchette inox

M - Series - Fix Inox



- Bocchetta di immissione a parete in acciaio inox AISI 316 esecuzione forata fissa.

CODICE	DESCRIZIONE	LISTINO euro	UNITÀ
L31207	BOCC.INOX PAR/CA 1"1/2 F.FISSA	158,19	un
L31208	BOCC.INOX PAR/CA 2" FOR.FISSA	163,77	un
L31209	BOCC.INOX PAR/CA/L 1"1/2 F.FIS	222,81	un
L31210	BOCC.INOX PAR/CA/L 2" F.FISSA	242,86	un

M - Series - Move Inox



- Bocchetta di immissione a parete in acciaio inox AISI 316 esecuzione con sfera orientabile.

CODICE	DESCRIZIONE	LISTINO euro	UNITÀ
L31211	BOCC.INOX PAR/CA 1"1/2 SF.OR.	201,64	un
L31212	BOCC.INOX PAR/CA 2" SF.OR.	226,15	un
L31213	BOCC.INOX MANDATA LINER 1"1/2M	291,88	un
L31214	BOCC.INOX PAR/CA/L 2" SF.OR.	315,28	un

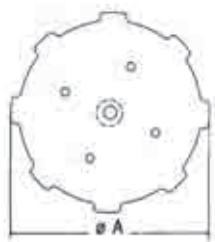
M - Series - Floor Inox



- Bocchetta di immissione a pavimento in acciaio inox AISI 316, attacco 2" M.
- Disponibile nei modelli: standard (L31217) e regolabile (L31219).

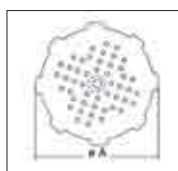
CODICE	DESCRIZIONE	LISTINO euro	UNITÀ
L31217	BOCC.INOX PAV/CA 2" REGOLABILE	315,28	un
L31219	BOCC.INOX PAV/CA/L 2" M	413,31	un

M - Series - Disc Inox



L31168

- Bocchetta di immissione a pavimento ad incastro in acciaio inox AISI 316 per CA.
- Piattello diametro 115 mm.
- Attacco per tubazioni diametro 50/63 mm.



L31243



L31244

CODICE	DESCRIZIONE	LISTINO euro	UNITÀ
L31168	BOCCHETTA PAV.INOX F/ESP.DIS.A	118,09	un
L31243	BOCCHETTA PAV.INOX F/ESP.DIS.B	128,12	un
L31244	BOCCHETTA PAV.INOX F/ESP.DIS.C	128,12	un

M - Series - Mud Inox



L31222

- Bocchetta aspirafango in acciaio inox AISI 316.



L31287

CODICE	DESCRIZIONE	LISTINO euro	UNITÀ
L31222	BOCC.INOX 2" M CA ASPIRAF.	233,95	un
L31287	BOCC.INOX CA/L 2" M ASPIRAF.	256,23	un

Scarichi di fondo inox



N - Series - Drain Inox

- Scarico di fondo inox AISI 316 corredato con piattello antivortice.
- Dimensioni corpo diametro 135 mm, h 85 mm.
- Piattello antivortice diametro 180 mm.
- Attacco sul fondo da 2" F.

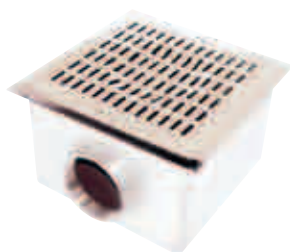
CODICE	DESCRIZIONE	LISTINO euro	UNITÀ
L31275	SCARICO FONDO INOX CA/L N	376,55	un
L31276	SCARICO FONDO INOX CA N	278,51	un



M - Series - Drain Inox

- Scarico di fondo inox AISI 316.
- Griglia diametro 170 mm, attacco laterale 2" F.

CODICE	DESCRIZIONE	LISTINO euro	UNITÀ
L51024	SCARICO FONDO INOX CA	360,95	un
L51025	SCARICO FONDO INOX CA/L	458,99	un



Drain Inox

- Pozzetto di fondo in acciaio inox AISI 316 completo di griglia e flangia lucidata a specchio.

CODICE	DESCRIZIONE	LISTINO euro	UNITÀ
L31059	POZZ.FONDO 20x20 CA/L 2"F	712,99	un
L31060	POZZ.FONDO 25x25 CA/L 3"F	824,40	un
L31061	POZZ.FONDO 30x30 CA/L 4"F	958,08	un
L31078	POZZ.FONDO 20x20 CA 2"F	581,08	un
L31079	POZZ.FONDO 25x25 CA 3"F	712,99	un
L31080	POZZ.FONDO 30x30 CA 4"F	920,04	un



Grating Inox

- Griglia in acciaio inox AISI 316 lucidata a specchio, completa di telaio da ancorare nel cemento.

CODICE	DESCRIZIONE	LISTINO euro	UNITÀ
L51016	GRIGLIA INOX 200X200 CA	290,54	un
L51017	GRIGLIA INOX 300X300 CA	338,96	un
L51018	GRIGLIA INOX 500X500 CA	435,81	un
L51021	GRIGLIA INOX 200X200 CA/L	405,51	un
L51022	GRIGLIA INOX 300X300 CA/L	450,08	un
L51023	GRIGLIA INOX 500X500 CA/L	643,92	un