

Softswim...

... a base di ossigeno attivo



*Più
piacere in
piscina*

Y BAYROL

Softswim...

... il prodotto delicato.



senza
cloro

“Acqua delicata”

Con Softswim avete scelto di avere un'acqua di piscina cristallina, fresca e delicata come acqua di fonte. Assolutamente senza cloro, senza odori, senza altri effetti indesiderati. E più divertimento e piacere per grandi e piccoli.

“Adatto per ogni tipo di acqua”

Passare dal trattamento a base di cloro al Softswim? Si può fare subito*. Aggiungendo il Softswim, si neutralizza immediatamente il cloro presente in acqua. Nel caso utilizzate come acqua di riempimento quella del vostro pozzo, magari con presenza di ferro o rame, si raccomanda un'unica aggiunta iniziale di Softswim Starter.

* Il ricambio totale dell'acqua della piscina non è obbligatorio. In genere si consiglia comunque il ricambio totale ogni 1-2 anni.

Due in uno: Disinfezione e trattamento antialghe

Softswim è un prodotto combinato che contiene tutte le sostanze necessarie per la disinfezione dell'acqua e il trattamento algicida. Ciò significa un trattamento estremamente semplificato, che vi garantisce più sicurezza per un'acqua sempre igienicamente sana e cristallina. Le sostanze attive sono altamente biodegradabili e assolutamente prive di cloro o metalli pesanti.

Acqua gradevole delicata sulla pelle

Trattamento dell'acqua...

... facile facile !

1 Controllo settimanale del valore pH

Il controllo del valore pH e la sua regolazione (valore ideale 7,0 - 7,4) è necessario almeno una volta alla settimana. In modo particolare dopo il primo riempimento della vasca, il pH ha la tendenza a variare in modo più o meno importante in funzione della durezza dell'acqua. La sua regolazione è importante per ottimizzare l'efficacia dei prodotti e per evitare inconvenienti all'impianto come corrosioni o precipitazioni di calcio.

2 Ogni 8 giorni: Softswim

Con un valore pH corretto e filtro pulito (controlavaggio regolare) si può iniziare il trattamento SoftSwim. La dose iniziale è pari al doppio di quella normale (10 litri di prodotto su 100 mc. d'acqua). Quella successiva settimanale sarà di almeno 5 lt. ogni 100 mc., da aumentare con temperature alte dell'acqua. Importante: in ogni caso la concentrazione di Softswim in acqua non deve mai scendere a 0. In questo caso si dovrà intervenire con dosaggi infrasettimanali.

3 Solo all'inizio: Softswim Starter

L'aggiunta dello Starter è raccomandata. Un unico dosaggio ad inizio stagione è sufficiente per diversi mesi. Questo prodotto stabilizza e rafforza l'azione disinfettante del SoftSwim impedendo anche intorbidamenti causati da precipitazioni di calcio o di metalli. Dose 1-2 lt. ogni 50 mc. d'acqua.

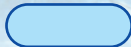
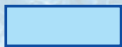
4 Spesso: BayroSoft QuickTest

Per una veloce analisi dell'acqua. Con le cartine reagenti BayroSoft QuickTest potete verificare in pochi secondi se i valori del pH e della concentrazione di SoftSwim sono corretti. Le cartine vanno semplicemente immerse nell'acqua ed effettuata poi la comparazione colorimetrica con la scala riportata sulla confezione. E' anche divertente!

Il piacere di bagnarsi in acqua pura

1 Calcolo volume vasca

Dosaggi esatti sono possibili solo se si conosce esattamente il volume della propria vasca. E' una cosa semplice sapendo che:



Lunghezza x larghezza x profondità = vasca rettangolare

Lunghezza x larghezza x 0,89 = vasca allungata ovale

Diametro x diametro x profondità x 0,78 = vasca rotonda

2 Determinazione delle dosi

Sapendo quanti mc. è la vostra vasca, si può determinare subito quanto Softswim dovreste dosare ogni settimana:

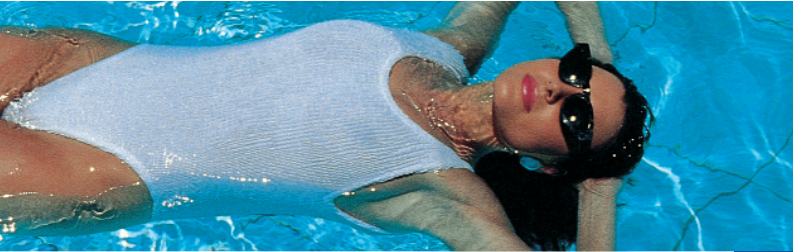
5	10	15	20	30	40	50	60	70	m ² volume acqua
0,25	0,5	0,75	1	1,5	2	2,5	3	3,5	l dose settimanale

3 Alta temperatura dell'acqua

In alta stagione potrete facilmente raggiungere o superare i 30 °C in acqua. L'alta temperatura rappresenta condizioni più difficili per il trattamento, per cui si dovranno aumentare i dosaggi in proporzione.

La regola è:

temperatura dell'acqua > 25°C:	dose normale	+ 20%
> 28°C:		+ 30%
> 30°C		+ 50%



Immagazzinaggio

Il Softswim è un prodotto concentrato irritante e comburente. Pertanto va manipolato con la massima precauzione. Immagazzinate i fustini sempre in posizione verticale, ben chiusi e in luogo buio, fresco ed asciutto. In caso contrario il prodotto può evaporare (Tappo con valvola di sfiato). Il prodotto a contatto con sostanze organiche reagisce immediatamente! Tenere sempre in luogo inaccessibile ai bambini.



Dosare correttamente

Versando il prodotto nell'acqua, tenere il fustino il più basso possibile per evitare spruzzi. Durante il dosaggio proteggere adeguatamente gli occhi! Eventuali versamenti sono da sciacquare subito con molta acqua, perché possono causare forti sbiancamenti, anche sulla pelle (che comunque scompaiono dopo qualche ora). Le quantità da dosare sono determinabili tramite l'apposita marcatura sulla confezione.

Non miscelare mai prodotti tra di loro

Il Softswim in forma concentrata non deve essere mai miscelato con altre sostanze. Vale anche per resti di un altro contenitore, con il quale sono stati dosati altri prodotti. Prestate attenzione alla massima pulizia ed, eventualmente, usate sempre lo stesso contenitore per il medesimo prodotto.

Trucchi del mestiere

Il filtro

Anche il miglior metodo di trattamento può fare poco se l'impianto di filtrazione non è a posto. Ricordatevi di effettuare almeno un controlavaggio alla settimana e lasciate girare l'impianto almeno 10 ore al giorno.

Pulizia della vasca

Pulire regolarmente il fondo della vasca, spazzolare le pareti, specialmente negli angoli dove più facilmente si formano le alghe vi aiuterà a mantenere la vostra piscina più bella e più sana.



Flocculazione

Un prodotto flocculante altamente efficace come il Superflock della BAYROL, aiuterà il processo di Disinfezione rendendo filtrabili anche sostanze colloidali sospese nell'acqua. In questo modo potrete ottenere un'acqua cristallina.

Vasche nuove con telo in PVC

Piscine con telo in PVC nuovo possono rilasciare sostanze che costituiscono nutrimento per le alghe. Consigliamo all'inizio un trattamento d'urto di cloro e passare a Softswim solo dopo qualche settimana.

Attenzione !

Cosa fare se ...

Concentrazione di Softswim = 0

Non dovrebbe verificarsi, per ragioni di sicurezza di igiene. Nel caso, procedere subito ad un dosaggio di Softswim. Aumentare poi le dosi settimanali previste in modo tale che, un giorno prima del dosaggio successivo, sia ancora presente in acqua una concentrazione di almeno 5 mg/lt. di Softswim (misurare con il BayroSoft QuickTest).

Acqua torbida

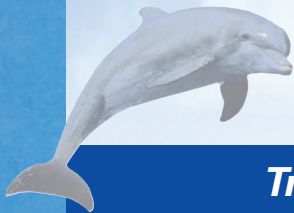
E' la conseguenza di un tenore di Softswim troppo basso o alto inquinamento (alte temperature, temporali ecc.). Pulite il filtro, controllate il valore pH e dosate la quantità doppia di Softswim rispetto all'usuale (10 lt. su 100 mc. d'acqua). Non dimenticate il Superflock nello skimmer.



Pareti verdi e scivolose

Dovete intervenire con le seguenti 3 fasi:

1. spazzolare con cura tutte le pareti infestate dalle alghe
2. portare la concentrazione di Softswim a 0.
3. effettuare un trattamento d'urto con cloro a rapida solubilità. Utilizzate il Superflock. Dopo 2-3 giorni la fase critica è superata e potete ritornare al vostro trattamento con Softswim.



Trattamento dell'acqua con sistema

pH-Minus o pH-Plus

Con le nuove confezioni è diventato più semplice correggere il valore pH. Dopo aver effettuato l'analisi, controllare sulla tabella riportata sulla busta la quantità necessaria per riportare il valore pH dell'acqua a 7,2.
Art. 94410 o 94810 (buste da 500 gr.)



Softswim

Il prodotto combinato per acqua di piscina pura e delicata. Disinfetta con ossigeno attivo e impedisce la proliferazione delle alghe. Con sostanze attive testate dermatologicamente e coperte da brevetto. Tanica da 10 Lt., con chiusura di sicurezza e sistema antispruzzo. Art. 32262

Softswim Starter

Stabilizza e rafforza l'azione disinfettante, anche per acque dure con tendenza all'innalzamento del valore pH. Dosaggio unico ad inizio stagione. Art. 32255



BayroSoft QuickTest

Il test più veloce per l'analisi dell'acqua. In pochi secondi potete determinare il valore pH e la concentrazione di BayroSoft nella vostra piscina. Immergere semplicemente la cartina in acqua e leggere i valori.
Art. 288005

 **BAYROL**